

**010NKP d.o.o.**



Po razpoložljivih podatkih poslovni subjekt nima težav s tekočim poslovanjem in slabš e posluje.

4

Poslovni subjekt slabš e posluje.

Vrednost na premici predstavlja izračun finančne ocene narejen na podlagi letnih poročil za zadnja tri poslovna leta. Vrednost 0 predstavlja najslabšo vrednost, medtem, ko vrednost 100 predstavlja odlično finančno oceno.



Poslovni subjekt nima objav sodišč.

V objavah sodišč označujemo tri stanja. Podjetje ima objavo (rdeča oznaka), je imelo objavo (rumena oznaka) ali pa nima objave (zelena oznaka). Stanja so odraz zadnjih razpoložljivih podatkov.

Podjetje nima blokade računov.



Davčna:

Matična:

Status: POSLOVNI SUBJEKT POSLUJE

Davčni zavezanec: NE

Zadnja sprememba: Ažuriranje sektorja

Število zaposlenih: 1 zaposlen

SKD:

Pravno organizacijska oblika: Družba z omejeno odgovornostjo d.o.o.

Poreklo kapitala: Domači kapital

Vrsta lastnine: Zasebna lastnina

Datum vpisa: XX.2.2006

Zastopniki:

TRR:

IBAN (NLB d.d.) **odprt**

**Zgodovina blokad TRR**

V zadnjih 6-ih mesecih, podjetje ni imelo blokiranih računov.

**Objave sodišč**

Po dostopnih informacijah za to podjetje ni objav.

**Osnovni finančni podatki v EUR**

Naziv	v letu 2010	v letu 2011	v letu 2012
Sredstva	16.709	17.984	15.086
Kapital	12.500	8.771	979
Čisti prihodki od prodaje	16.870	4.339	6.426
Čisti dobiček ali izguba obračunskega obdobja	-1.101	-8.549	-7.790
Kratkoročne poslovne terjatve	1.564	3.362	316
Kratkoročne obveznosti	4.209	9.213	14.107
Dolgoročne obveznosti	0	0	0
Dodana vrednost	12.552	1.745	4.614
EBITDA	-588	-7.631	-6.836
EBITDA stopnja	-3,49	-175,87	-106,38
Število zaposlenih	1,00	1,00	1,00

**Bilanca stanja:**

POSTAVKA	2011	2012	Index
<b>SREDSTVA</b>	<b>17.984</b>	<b>15.086</b>	<b>0.84</b>
<b>A.DOLGOROČNA SREDSTVA</b>	<b>2.158</b>	<b>1.206</b>	<b>0.56</b>
I.Neopredmetena sredstva in dolgoročne aktivne časovne razmejitve	0	0	NP
1.Neopredmetena sredstva	0	0	NP
2.Dolgoročne aktivne časovne razmejitve	0	0	NP
II.Opredmetena osnovna sredstva	2.158	1.206	0.56
III.Naložbene nepremičnine	0	0	NP
IV.Dolgoročne finančne naložbe	0	0	NP
1.Dolgoročne finančne naložbe, razen posojil	0	0	NP
2.Dolgoročna posojila	0	0	NP
V.Dolgoročne poslovne terjatve	0	0	NP
VI.Odložene terjatve za davek	0	0	NP
<b>B.KRATKOROČNA SREDSTVA</b>	<b>15.826</b>	<b>13.880</b>	<b>0.88</b>
I.Sredstva (skupine za odtujitev) za prodajo	0	0	NP
II.Zaloge	461	461	1
III.Kratkoročne finančne naložbe	9.720	9.120	0.94
1.Kratkoročne finančne naložbe, razen posojil	0	0	NP
2.Kratkoročna posojila	9.720	9.120	0.94
IV.Kratkoročne poslovne terjatve	3.362	316	0.09
V.Denarna sredstva	2.283	3.983	1.74
<b>C.KRATKOROČNE AKTIVNE ČASOVNE RAZMEJITVE</b>	<b>0</b>	<b>0</b>	<b>NP</b>
Zabilančna sredstva	0	0	NP
<b>OBVEZNOSTI DO VIROV SREDSTEV</b>	<b>17.984</b>	<b>15.086</b>	<b>0.84</b>
<b>A.KAPITAL</b>	<b>8.771</b>	<b>979</b>	<b>0.11</b>
I.Vpoklicani kapital	8.763	8.763	1
1.Osnovni kapital	8.763	8.763	1
2.Nevpoklicani kapital (kot odbitna postavka)	0	0	NP
II.Kapitalske rezerve	4.820	4.820	1
III.Rezerve iz dobička	833	833	1
IV.Presežek iz prevrednotenja	0	0	NP
V.Preneseni čisti poslovni izid (preneseni čisti dobiček/izguba)	0	-5.647	NP
VI.Čisti poslovni izid poslovnega leta (čisti dobiček/čista izguba poslovnega leta)	-5.645	-7.790	NP
<b>B.REZERVACIJE IN DOLGOROČNE PASIVNE ČASOVNE RAZMEJITVE</b>	<b>0</b>	<b>0</b>	<b>NP</b>
1.Rezervacije	0	0	NP
2.Dolgoročne pasivne časovne razmejitve	0	0	NP
<b>C.DOLGOROČNE OBVEZNOSTI</b>	<b>0</b>	<b>0</b>	<b>NP</b>
I.Dolgoročne finančne obveznosti	0	0	NP
II.Dolgoročne poslovne obveznosti	0	0	NP
III.Odložene obveznosti za davek	0	0	NP
<b>Č.KRATKOROČNE OBVEZNOSTI</b>	<b>9.213</b>	<b>14.107</b>	<b>1.53</b>
I.Obveznosti, vključene v skupine za odtujitev	0	0	NP
II.Kratkoročne finančne obveznosti	0	0	NP
III.Kratkoročne poslovne obveznosti	9.213	14.107	1.53
<b>D.KRATKOROČNE PASIVNE ČASOVNE RAZMEJITVE</b>	<b>0</b>	<b>0</b>	<b>NP</b>
Zabilančne obveznosti	0	0	NP

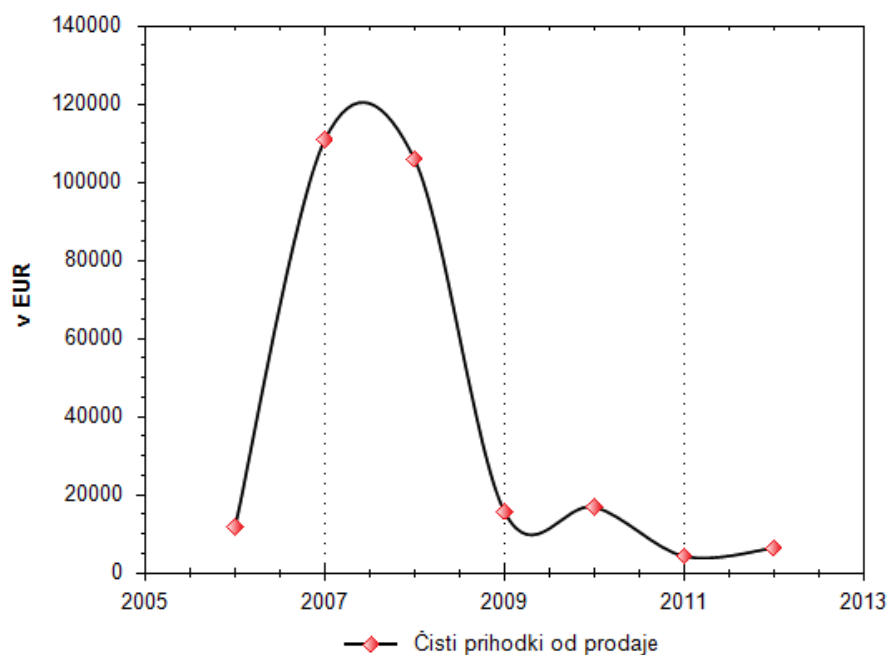
## Izkaz uspeha:

POSTAVKA	2011	2012	Index
1.ČISTI PRIHODKI OD PRODAJE	4.339	6.426	1.48
2.SPREMEMBA VREDNOSTI ZALOG PROIZVODOV IN NEDOKONČANE PROIZVODNJE	0	0	NP
3.USREDSTVENI LASTNI PROIZVODI IN LASTNE STORITVE	0	0	NP
4.DRUGI POSLOVNI PRIHODKI (s prevrednotovalnimi poslovnimi prihodki)	0	0	NP
5.Stroš ki blaga, materiala in storitev	2.561	1.812	0.71
a)Nabavna vrednost prodanega blaga in materiala ter stroš ki porabljenega materiala	1.786	883	0.49
b)Stroš ki storitev	775	929	1.20
6.Stroš ki dela	9.376	11.450	1.22
a)Stroš ki plač	8.076	9.862	1.22
b)Stroš ki pokojninskih zavarovanj	715	873	1.22
c)Stroš ki drugih socialnih zavarovanj	585	715	1.22
č)Drugi stroš ki dela	0	0	NP
7.Odpisi vrednosti	928	952	1.03
a)Amortizacija	928	952	1.03
b)Prevrednotovalni poslovni odhodki pri neopredmetenih sredstvih in opredmetenih osnovnih sredstvih	0	0	NP
c)Prevrednotovalni poslovni odhodki pri obratnih sredstvih	0	0	NP
8.Drugi poslovni odhodki	33	0	NP
9.Finančni prihodki iz deležev	0	0	NP
10.Finančni prihodki iz danih posojil	0	0	NP
11.Finančni prihodki iz poslovnih terjatev	4	3	0.75
12.Finančni odhodki iz oslabitve in odpisov finančnih naložb	0	0	NP
13.Finančni odhodki iz finančnih obveznosti	0	4	NP
14.Finančni odhodki iz poslovnih obveznosti	0	1	NP
15.DRUGI PRIHODKI	6	0	NP
16.DRUGI ODHODKI	0	0	NP
17.DAVEK IZ DOBIČKA	0	0	NP
18.ODLOŽENI DAVKI	0	0	NP
19.ČISTI POSLOVNI IZID OBRAČUNSKEGA OBDOBJA (ČISTI DOBIČEK/IZGUBA OBRAČUNSKEGA OBDOBJA)	-8.549	-7.790	NP
20.POVPREČNO ŠTEVILO ZAPOSLENCEV NA PODLAGI DELOVNIH UR V OBRAČUNSKEM OBDOBJU	1,00	1,00	1
21.PRENESENI ČISTI DOBIČEK/ČISTA IZGUBA	2.903	-5.647	NP
22.ZMANJŠANJE KAPITALSKIH REZERV	0	0	NP
23.ZMANJŠANJE REZERV IZ DOBIČKA	0	0	NP
a)Zmanjš anje zakonskih rezerv	0	0	NP
b)Zmanjš anje rezerv za lastne delnice in lastne poslovne deleže	0	0	NP
c)Zmanjš anje statutarnih rezerv	0	0	NP
č)Zmanjš anje drugih rezerv iz dobička	0	0	NP
24.POVEČANJE REZERV IZ DOBIČKA	0	0	NP
a)Povečanje zakonskih rezerv	0	0	NP
b)Povečanje rezerv za lastne delnice in lastne poslovne deleže	0	0	NP
c)Povečanje statutarnih rezerv	0	0	NP
č)Povečanje drugih rezerv iz dobička	0	0	NP
25.BILANČNI DOBIČEK/IZGUBA	-5.646	-13.437	NP

## Kazalniki:

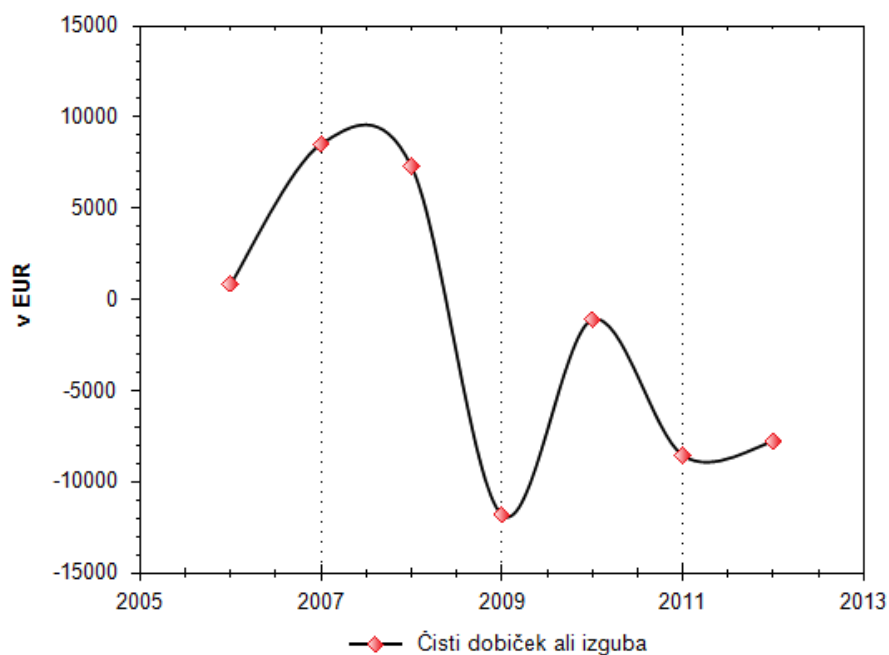
POSTAVKA	2012
	Kazalniki uspešnosti
Dodana vrednost	4.614
Dodana vrednost na zap.	4.614
EBITDA	-6.836
EBITDA stopnja	-106,38
Prih. na zaposlenega	6.429
Str. dela na zaposlenega	11.450
	Kazalniki donosnosti
Čista donosnost kapitala (ROE)	-795,71
Čista donosnost sredstev (ROA)	-51,64
	Koeficient gospodarnosti poslovanja
Gospodarnost poslovanja	0,5
	Kazalniki likvidnosti
Hitri koef. likvidnosti	0,9
Pospešeni koef. likvidnosti	1,0
Kratkoročni koef. likvidnosti	1,0
	Stopnja lastniškosti financiranja
Stopnja lastniškosti finan.	6,49
	Stopnja osnovnosti investiranja
Stopnja osnovnosti invest.	7,99
	Koeficient kapitalske pokritosti osnovnih sredstev
Kapital. pokritosti osn. sred.	0,8

### Čisti prihodki od prodaje



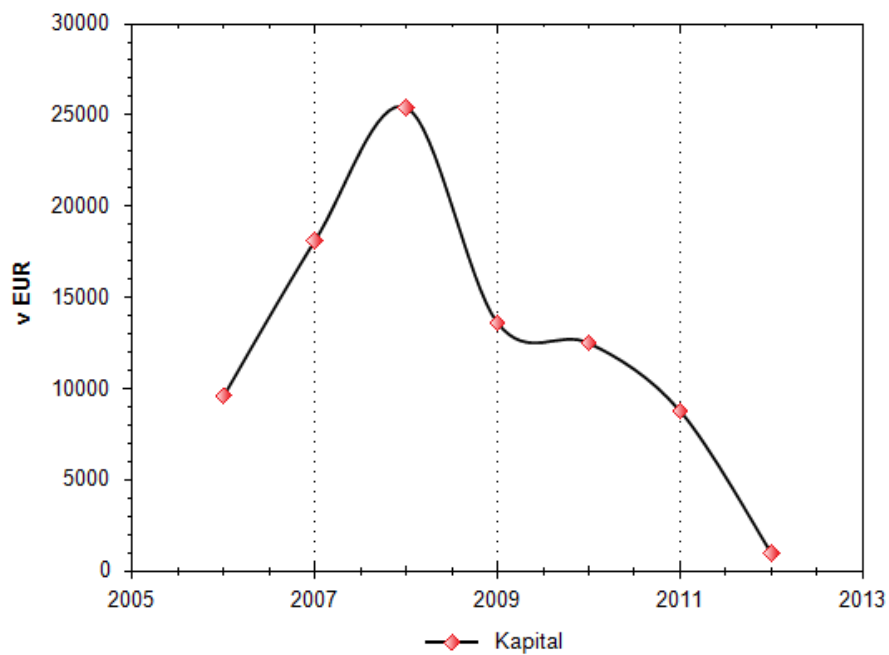
Leto	Čisti prihodki od prodaje
2012	6.426,00
2011	4.339,00
2010	16.870,00

### Čisti dobiček ali izguba



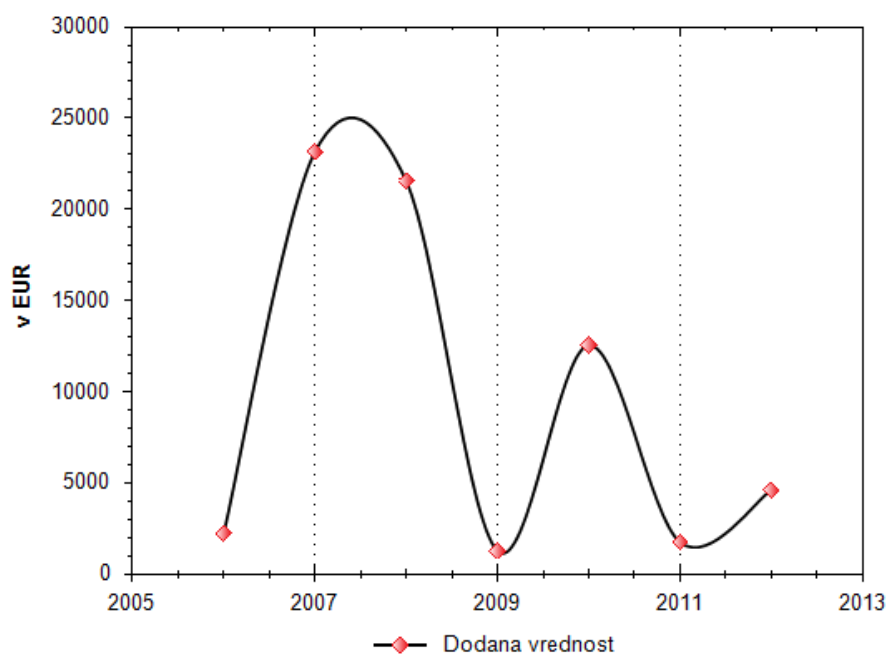
Leto	Čisti dobiček ali izguba
2012	-7.790,00
2011	-8.549,00
2010	-1.101,00

## Kapital



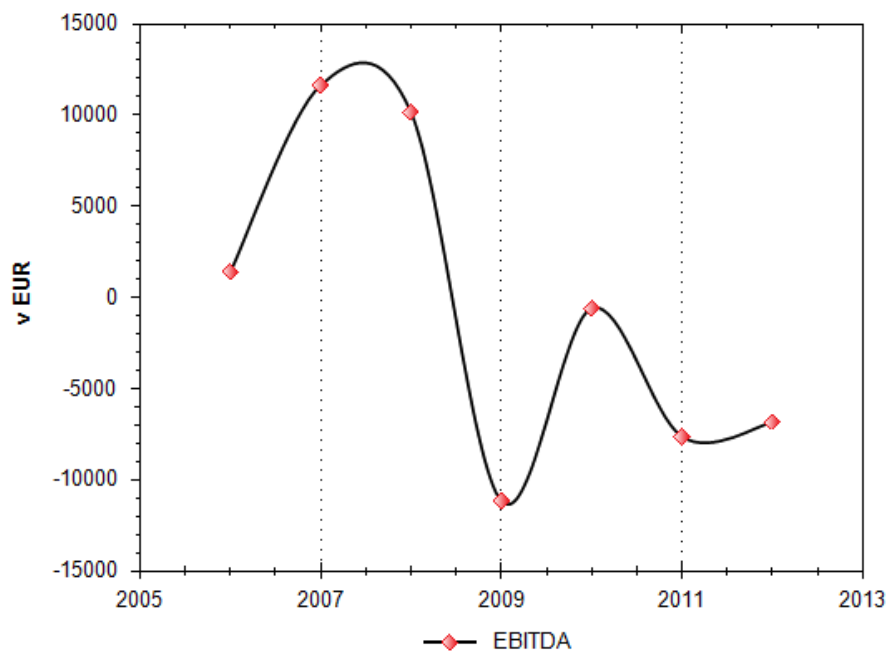
Leto	Kapital
2012	979,00
2011	8.771,00
2010	12.500,00

## Dodana vrednost



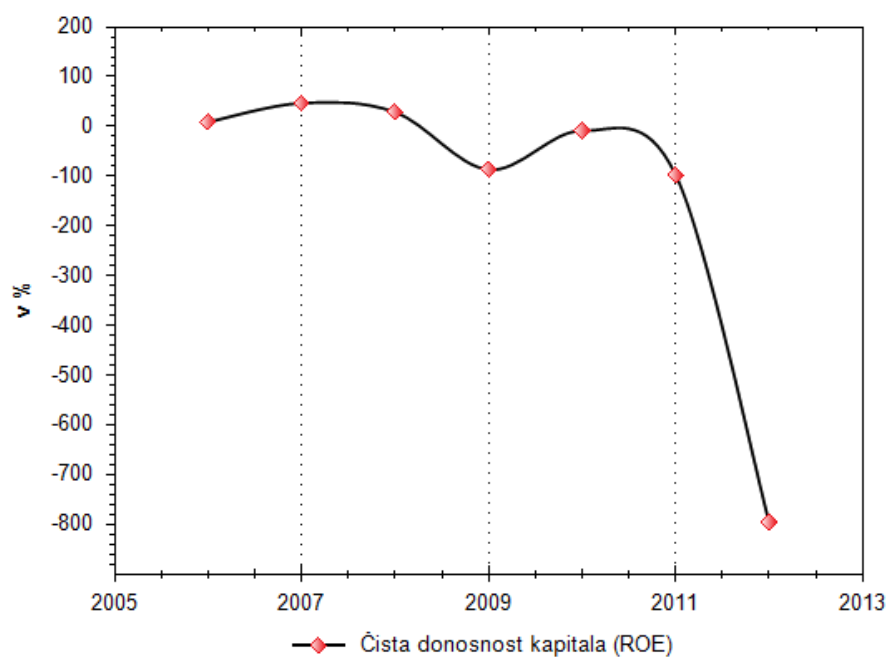
Leto	Dodana vrednost
2012	4.614,00
2011	1.745,00
2010	12.552,00

## EBITDA



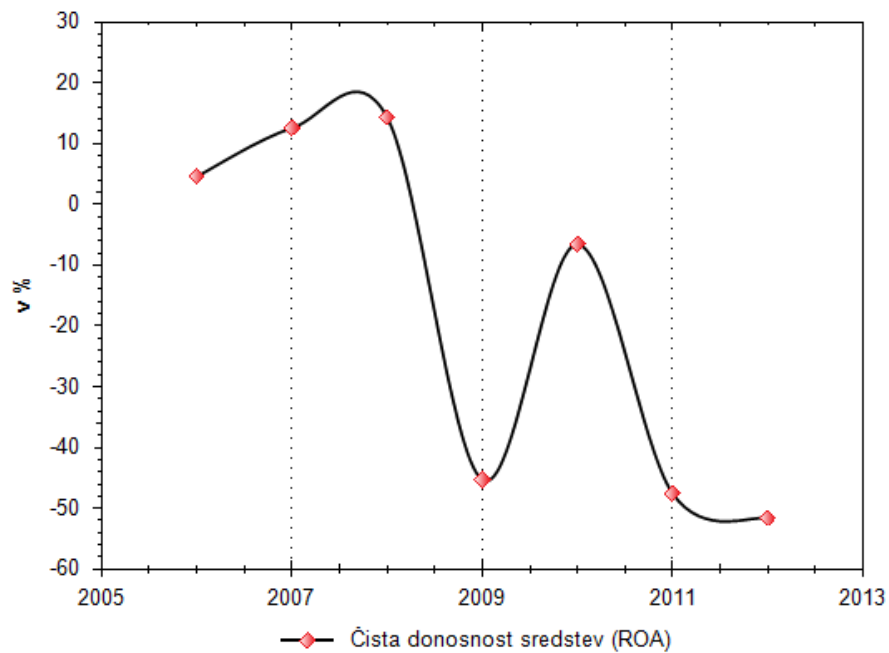
Leto	EBITDA
2012	-6.836,00
2011	-7.631,00
2010	-588,00

## Čista donosnost kapitala (ROE)



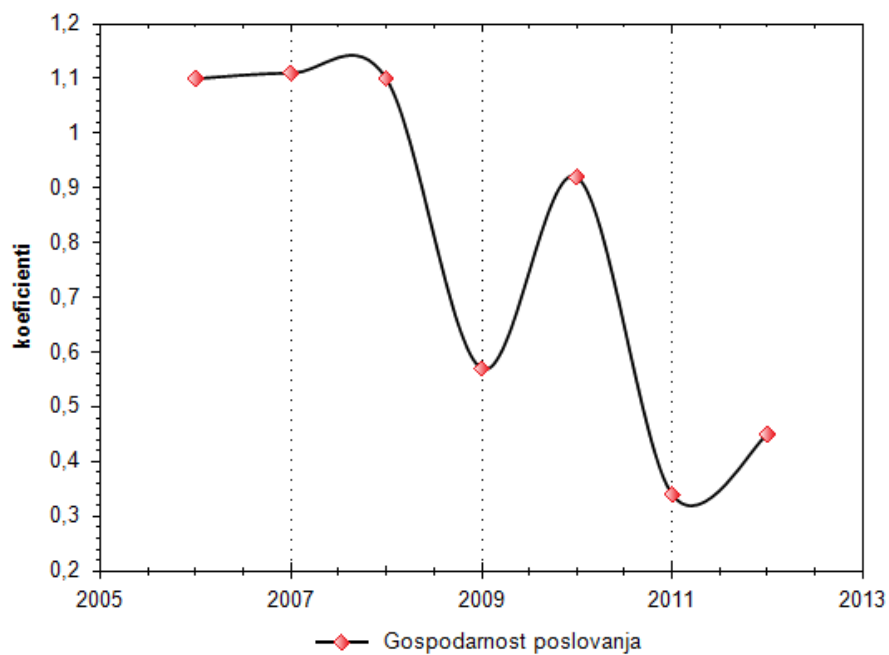
2012	-795,71
2011	-97,47
2010	-8,81

## Čista donosnost sredstev (ROA)



Leto	Čista donosnost sredstev (ROA)
2012	-51,64
2011	-47,54
2010	-6,59

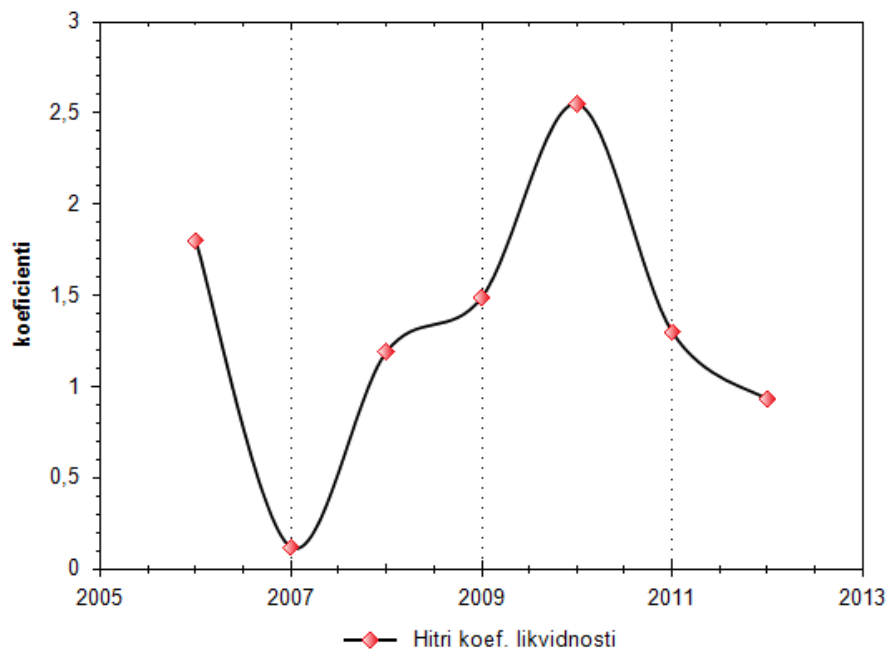
## Gospodarnost poslovanja



Leto	Gospodarnost poslovanja
2012	0,5
2011	0,3
2010	0,9

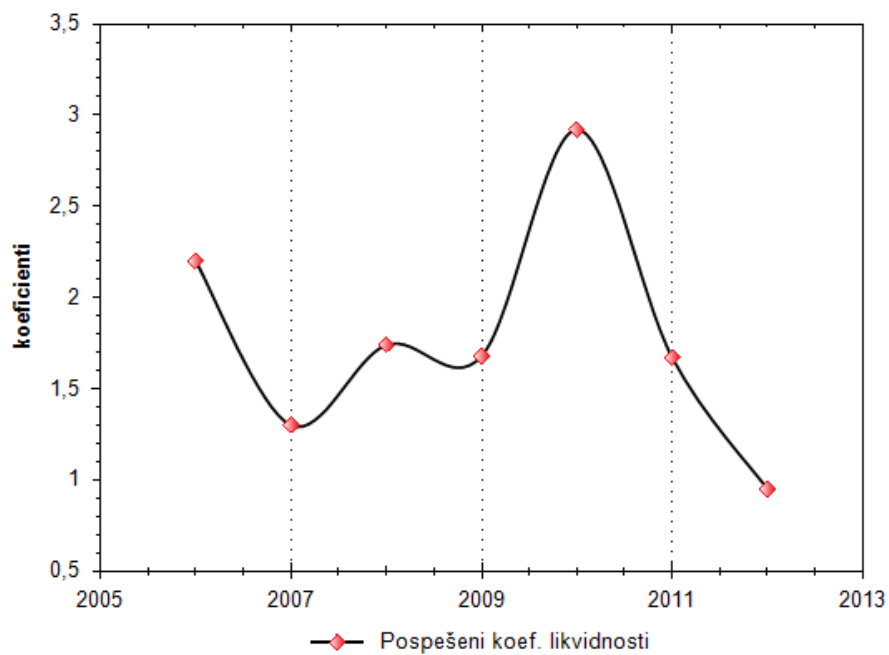


## Hitri koef.likvidnosti



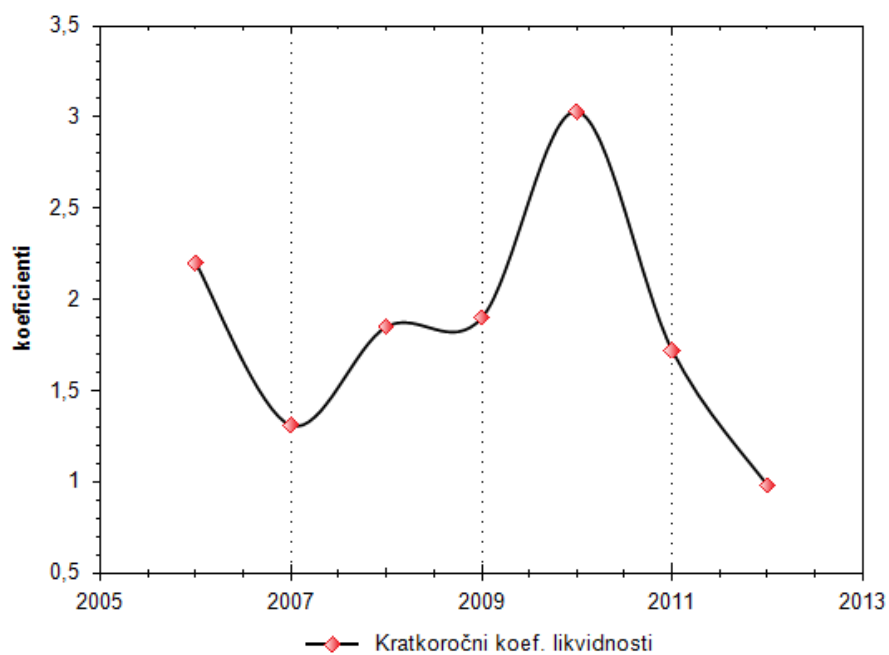
Leto	Hitri koef. likvidnosti
2012	0,9
2011	1,3
2010	2,6

## Pospešeni koef.likvidnosti



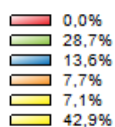
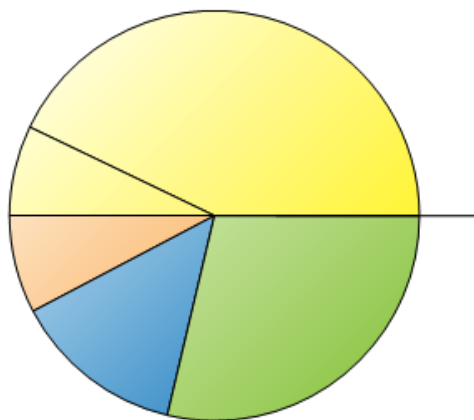
Leto	Pospešeni koef. likvidnosti
2012	1,0
2011	1,7
2010	2,9

## Kratkoroční koef.likvidnosti



Leto	Kratkoroční koef. likvidnosti
2012	1,0
2011	1,7
2010	3,0

## Tržni delež podjetja v dejavnosti "Trgovina na debelo s tekstilom" v letu 2012



Leto	Rang	Prihodek	Prihodek dejavnosti	Št. subjektov v dejavnosti	Delež
2012	134	6.429,00	114.103.142,00	181	0,01
2011	138	4.349,00	107.779.727,00	176	0,00
2010	126	17.153,00	95.629.689,00	175	0,02
2009	136	15.765,00	110.487.877,00	190	0,01
2008	80	107.839,00	124.601.804,00	187	0,09
2007	83	112.533,00	111.727.484,00	186	0,10
2006	135	12.231,00	88.209.836,00	180	0,01

### Opombe:

- Finančni podatki navedeni v poročilu so v EUR.
- Objavljenih je največ 15 poslovnih enot podjetja.
- Objavljeni so zadnji aktualni podatki o TRR, vendar zaradi ustrežnejše in pravilnejše obravnave status, da je TRR blokiran računu pripišemo po treh zaporednih dnevih dejanske blokade.
- Objavljenih je največ 10 novic v sklopu »Objave o podjetju«
- Finančni podatki objavljeni v grafih in tabelah lahko malenkostno odstopajo od vrednosti objavljenih v Bilanci, Izkazu poslovnega izida ali Kazalnikih, ker so za potrebe izvajanje primerjave med gospodarskimi družbami in s.p.-ji nekoliko prilagojene.
- Oznako »blokiran« dobi TRR šele po treh zaporednih dneh blokade.
- Začetni datum zgodovine blokad TRR je 30.6.2010.

### Omejitev odgovornosti:

To bonitetno poročilo je namenjeno izključno za vašo uporabo. Podatki v bonitetni oceni so zajeti iz javno dostopnih evidenc, primarnih in sekundarnih podatkovnih baz, zato TSmedia, d.o.o. ne jamči za njihovo pravilnost in uporabnost ter ni odgovoren za posredno ali neposredno škodo, ki bi morebiti nastala zaradi uporabe podatkov oz. morebitnih napak ali netočnosti.

# TSmedia