

XXXXX



Po razpoložljivih podatkih poslovni subjekt nima težav s tekočim poslovanjem in slabš e posluje.

7

**Poslovni subjekt slabš e posluje.**

Vrednost na premici predstavlja izračun finančne ocene narejen na podlagi letnih poročil za zadnja tri poslovna leta. Vrednost 0 predstavlja najslabšo vrednost, medtem, ko vrednost 100 predstavlja odlično finančno oceno.



**Poslovni subjekt nima objav sodišč.**

V objavah sodišč označujemo tri stanja. Podjetje ima objavo (rdeča oznaka), je imelo objavo (rumena oznaka) ali pa nima objave (zelena oznaka). Stanja so odraz zadnjih razpoložljivih podatkov.

**Podjetje nima blokade računov.**



**Davčna:**

**Matična:**

**Status:** POSLOVNI SUBJEKT POSLUJE

**Davčni zavezanec:** DA

**Zadnja sprememba:** Ažuriranje sektorja

**Število zaposlenih:** 1 zaposlen

**SKD:** G46.190 - Nespecializirano posredništvo pri prodaji raznovrstnih izdelkov

**Pravno organizacijska oblika:** Družba z omejeno odgovornostjo d.o.o.

**Poreklo kapitala:** Domači kapital

**Vrsta lastnine:** Zasebna lastnina

**Datum vpisa:** 12.4.2007

**Zastopniki:**

**TRR:**

IBAN SI56 (SKB d.d.) **odprt**

### Zgodovina blokad TRR

V zadnjih 6-ih mesecih, podjetje ni imelo blokiranih računov.

### Objave sodišč

Po dostopnih informacijah za to podjetje ni objav.

### Osnovni finančni podatki v EUR

Naziv	v letu 2010	v letu 2011	v letu 2012
Sredstva	22.371	18.757	16.259
Kapital	4.333	4.458	-1.856
Čisti prihodki od prodaje	78.102	57.705	35.496
Čisti dobiček ali izguba obračunskega obdobja	312	125	-6.314
Kratkoročne poslovne terjatve	5.190	5.707	6.675
Kratkoročne obveznosti	13.910	10.926	14.280
Dolgoročne obveznosti	0	0	0
Dodana vrednost	11.737	12.785	8.138
EBITDA	3.896	1.513	-4.625
EBITDA stopnja	4,99	2,62	-13,03
Število zaposlenih	0,50	0,88	1,00

**Bilanca stanja:**

POSTAVKA	2011	2012	Index
<b>SREDSTVA</b>	<b>18.757</b>	<b>16.259</b>	<b>0.87</b>
<b>A.DOLGOROČNA SREDSTVA</b>	<b>2.721</b>	<b>2.348</b>	<b>0.86</b>
I.Neopredmetena sredstva in dolgoročne aktivne časovne razmejitve	0	0	NP
1.Neopredmetena sredstva	0	0	NP
2.Dolgoročne aktivne časovne razmejitve	0	0	NP
II.Opredmetena osnovna sredstva	2.721	2.348	0.86
III.Naložbene nepremičnine	0	0	NP
IV.Dolgoročne finančne naložbe	0	0	NP
1.Dolgoročne finančne naložbe, razen posojil	0	0	NP
2.Dolgoročna posojila	0	0	NP
V.Dolgoročne poslovne terjatve	0	0	NP
VI.Odložene terjatve za davek	0	0	NP
<b>B.KRATKOROČNA SREDSTVA</b>	<b>16.036</b>	<b>13.911</b>	<b>0.87</b>
I.Sredstva (skupine za odtujitev) za prodajo	0	0	NP
II.Zaloge	0	0	NP
III.Kratkoročne finančne naložbe	0	0	NP
1.Kratkoročne finančne naložbe, razen posojil	0	0	NP
2.Kratkoročna posojila	0	0	NP
IV.Kratkoročne poslovne terjatve	5.707	6.675	1.17
V.Denarna sredstva	10.329	7.236	0.70
<b>C.KRATKOROČNE AKTIVNE ČASOVNE RAZMEJITVE</b>	<b>0</b>	<b>0</b>	<b>NP</b>
Zabilančna sredstva	0	0	NP
<b>OBVEZNOSTI DO VIROV SREDSTEV</b>	<b>18.757</b>	<b>16.259</b>	<b>0.87</b>
<b>A.KAPITAL</b>	<b>4.458</b>	<b>-1.856</b>	<b>NP</b>
I.Vpoklicani kapital	7.500	7.500	1
1.Osnovni kapital	7.500	7.500	1
2.Nevpoklicani kapital (kot odbitna postavka)	0	0	NP
II.Kapitalske rezerve	0	0	NP
III.Rezerve iz dobička	0	0	NP
IV.Presežek iz prevrednotenja	0	0	NP
V.Preneseni čisti poslovni izid (preneseni čisti dobiček/izguba)	-3.042	-3.042	NP
VI.Čisti poslovni izid poslovnega leta (čisti dobiček/čista izguba poslovnega leta)	0	-6.314	NP
<b>B.REZERVACIJE IN DOLGOROČNE PASIVNE ČASOVNE RAZMEJITVE</b>	<b>0</b>	<b>0</b>	<b>NP</b>
1.Rezervacije	0	0	NP
2.Dolgoročne pasivne časovne razmejitve	0	0	NP
<b>C.DOLGOROČNE OBVEZNOSTI</b>	<b>0</b>	<b>0</b>	<b>NP</b>
I.Dolgoročne finančne obveznosti	0	0	NP
II.Dolgoročne poslovne obveznosti	0	0	NP
III.Odložene obveznosti za davek	0	0	NP
<b>Č.KRATKOROČNE OBVEZNOSTI</b>	<b>10.926</b>	<b>14.280</b>	<b>1.31</b>
I.Obveznosti, vključene v skupine za odtujitev	0	0	NP
II.Kratkoročne finančne obveznosti	6.046	6.046	1
III.Kratkoročne poslovne obveznosti	4.880	8.234	1.69
<b>D.KRATKOROČNE PASIVNE ČASOVNE RAZMEJITVE</b>	<b>3.373</b>	<b>3.835</b>	<b>1.14</b>
Zabilančne obveznosti	0	0	NP

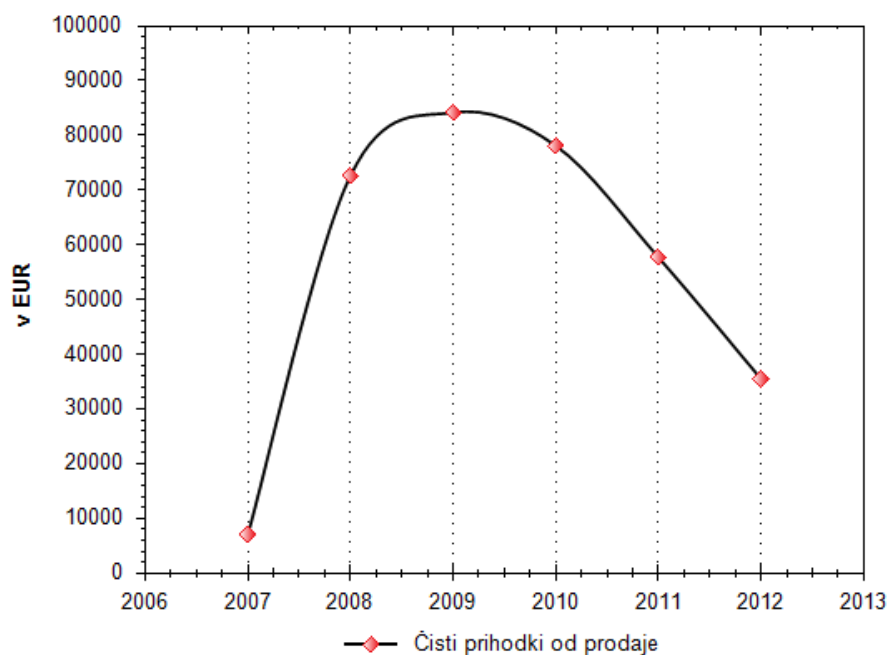
## Izkaz uspeha:

POSTAVKA	2011	2012	Index
1.ČISTI PRIHODKI OD PRODAJE	57.705	35.496	0.62
2.SPREMEMBA VREDNOSTI ZALOG PROIZVODOV IN NEDOKONČANE PROIZVODNJE	0	0	NP
3.USREDSTVENI LASTNI PROIZVODI IN LASTNE STORITVE	0	0	NP
4.DRUGI POSLOVNI PRIHODKI (s prevrednotovalnimi poslovnimi prihodki)	0	0	NP
5.Stroš ki blaga, materiala in storitev	44.918	27.337	0.61
a)Nabavna vrednost prodanega blaga in materiala ter stroš ki porabljenega materiala	1.690	687	0.41
b)Stroš ki storitev	43.228	26.650	0.62
6.Stroš ki dela	11.272	12.763	1.13
a)Stroš ki plač	7.363	8.896	1.21
b)Stroš ki pokojninskih zavarovanj	652	788	1.21
c)Stroš ki drugih socialnih zavarovanj	533	645	1.21
č)Drugi stroš ki dela	2.724	2.434	0.89
7.Odpisi vrednosti	1.414	1.715	1.21
a)Amortizacija	1.414	1.715	1.21
b)Prevrednotovalni poslovni odhodki pri neopredmetenih sredstvih in opredmetenih osnovnih sredstvih	0	0	NP
c)Prevrednotovalni poslovni odhodki pri obratnih sredstvih	0	0	NP
8.Drugi poslovni odhodki	2	21	10.5
9.Finančni prihodki iz deležev	0	0	NP
10.Finančni prihodki iz danih posojil	0	0	NP
11.Finančni prihodki iz poslovnih terjatev	13	8	0.62
12.Finančni odhodki iz oslavitve in odpisov finančnih naložb	0	0	NP
13.Finančni odhodki iz finančnih obveznosti	0	0	NP
14.Finančni odhodki iz poslovnih obveznosti	0	0	NP
15.DRUGI PRIHODKI	14	19	1.36
16.DRUGI ODHODKI	1	1	1
17.DAVEK IZ DOBIČKA	0	0	NP
18.ODLOŽENI DAVKI	0	0	NP
19.ČISTI POSLOVNI IZID OBRAČUNSKEGA OBDOBJA (ČISTI DOBIČEK/IZGUBA OBRAČUNSKEGA OBDOBJA)	125	-6.314	NP
20.POVPREČNO ŠTEVILO ZAPOSLENCEV NA PODLAGI DELOVNIH UR V OBRAČUNSKEM OBDOBJU	0,88	1,00	1.14
21.PRENESENI ČISTI DOBIČEK/ČISTA IZGUBA	-3.167	-3.042	NP
22.ZMANJŠANJE KAPITALSKIH REZERV	0	0	NP
23.ZMANJŠANJE REZERV IZ DOBIČKA	0	0	NP
a)Zmanjš anje zakonskih rezerv	0	0	NP
b)Zmanjš anje rezerv za lastne delnice in lastne poslovne deleže	0	0	NP
c)Zmanjš anje statutarnih rezerv	0	0	NP
č)Zmanjš anje drugih rezerv iz dobička	0	0	NP
24.POVEČANJE REZERV IZ DOBIČKA	0	0	NP
a)Povečanje zakonskih rezerv	0	0	NP
b)Povečanje rezerv za lastne delnice in lastne poslovne deleže	0	0	NP
c)Povečanje statutarnih rezerv	0	0	NP
č)Povečanje drugih rezerv iz dobička	0	0	NP
25.BILANČNI DOBIČEK/IZGUBA	-3.042	-9.356	NP

## Kazalniki:

POSTAVKA	2012
	Kazalniki uspešnosti
Dodana vrednost	8.138
Dodana vrednost na zap.	8.138
EBITDA	-4.625
EBITDA stopnja	-13,03
Prih. na zaposlenega	35.523
Str. dela na zaposlenega	12.763
	Kazalniki donosnosti
Čista donosnost kapitala (ROE)	340,19
Čista donosnost sredstev (ROA)	-38,83
	Koeficient gospodarnosti poslovanja
Gospodarnost poslovanja	0,9
	Kazalniki likvidnosti
Hitri koef. likvidnosti	0,5
Pospešeni koef. likvidnosti	1,0
Kratkoročni koef. likvidnosti	1,0
	Stopnja lastniškosti financiranja
Stopnja lastniškosti finan.	-11,42
	Stopnja osnovnosti investiranja
Stopnja osnovnosti invest.	14,44
	Koeficient kapitalske pokritosti osnovnih sredstev
Kapital. pokritosti osn. sred.	-0,8

### Čisti prihodki od prodaje



Leto	Čisti prihodki od prodaje
2012	35.496,00
2011	57.705,00
2010	78.102,00

### Čisti dobiček ali izguba



Leto	Čisti dobiček ali izguba
2012	-6.314,00
2011	125,00
2010	312,00

## Kapital



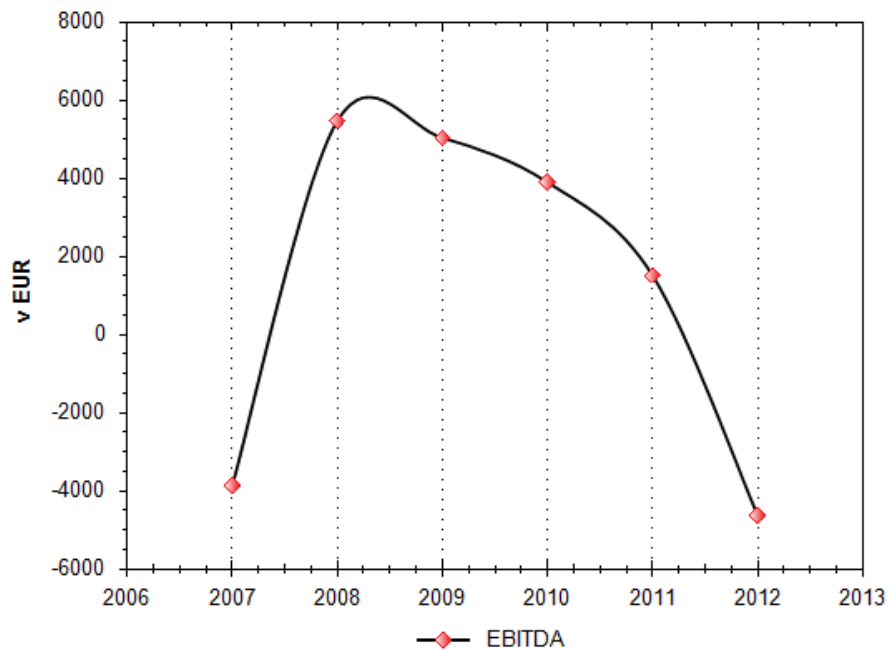
Leto	Kapital
2012	-1.856,00
2011	4.458,00
2010	4.333,00

## Dodana vrednost



Leto	Dodana vrednost
2012	8.138,00
2011	12.785,00
2010	11.737,00

## EBITDA



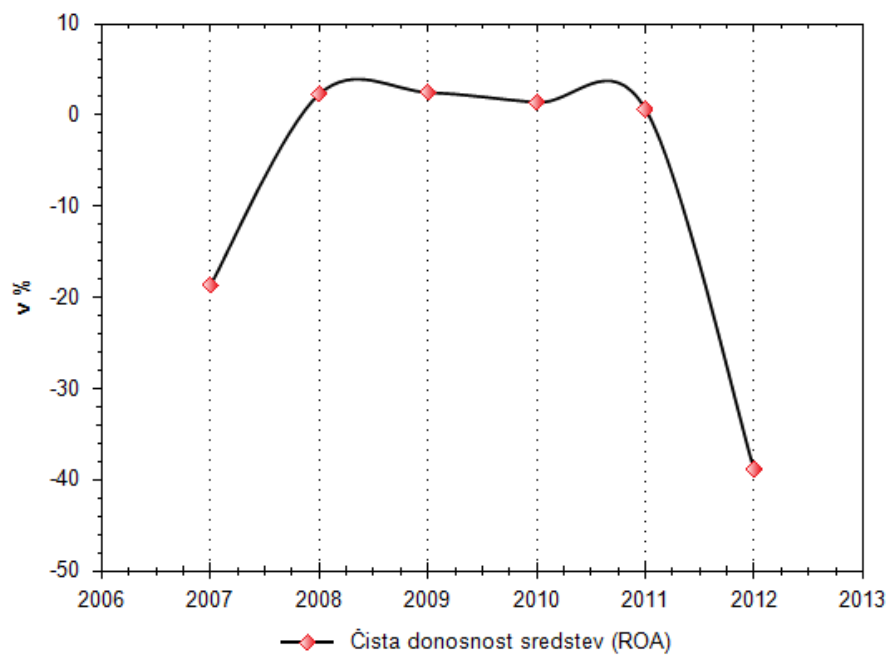
Leto	EBITDA
2012	-4.625,00
2011	1.513,00
2010	3.896,00

## Čista donosnost kapitala (ROE)



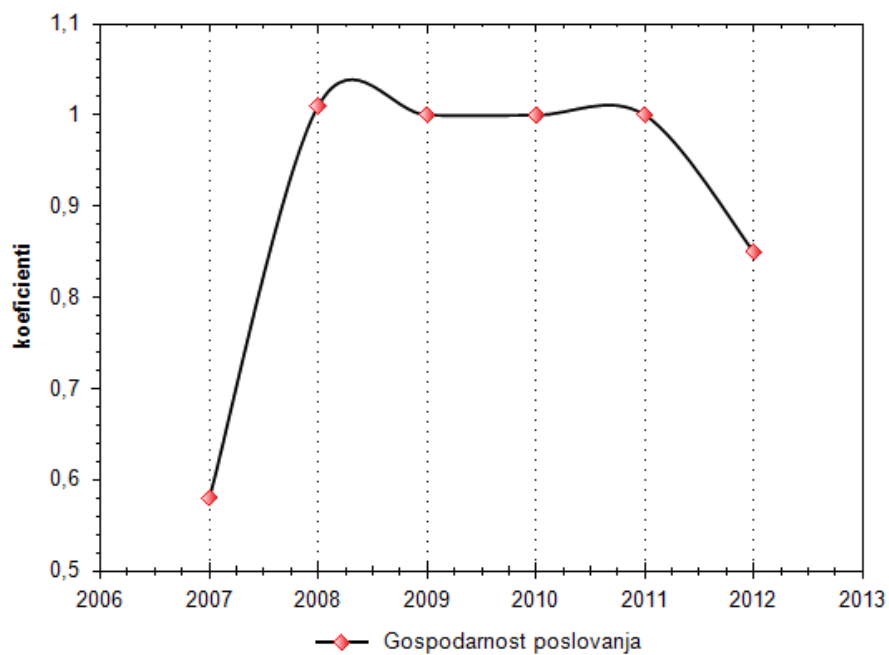
2012	340,19
2011	2,80
2010	7,20

## Čista donosnost sredstev (ROA)



Leto	Čista donosnost sredstev (ROA)
2012	-38,83
2011	0,67
2010	1,39

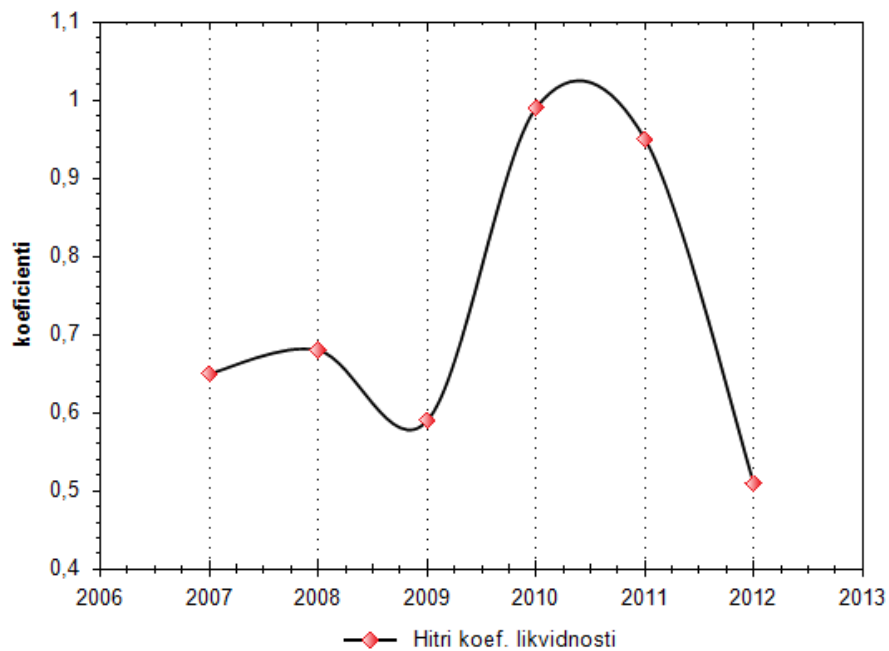
## Gospodarnost poslovanja



Leto	Gospodarnost poslovanja
2012	0,9
2011	1,0
2010	1,0

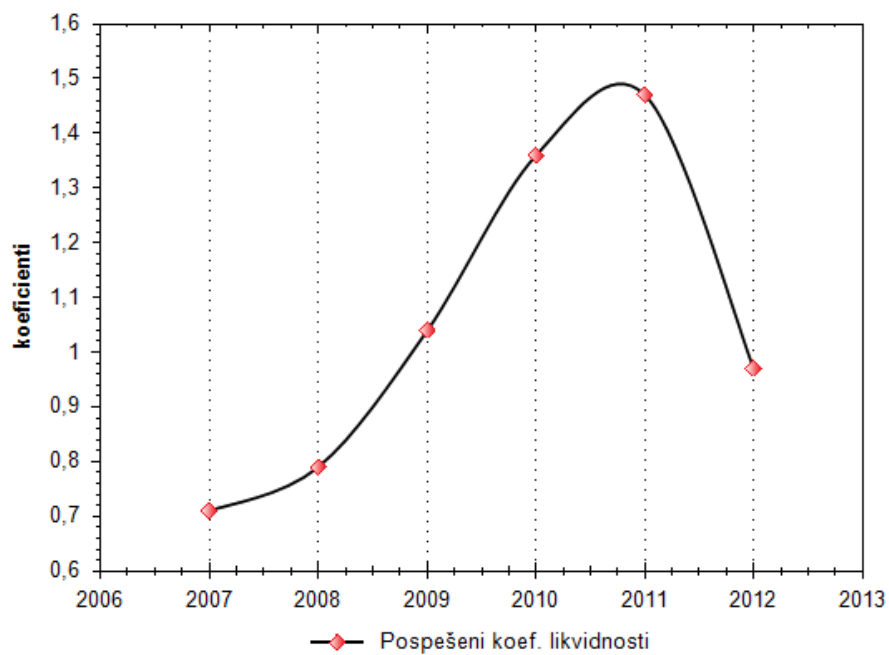


## Hitri koef.likvidnosti



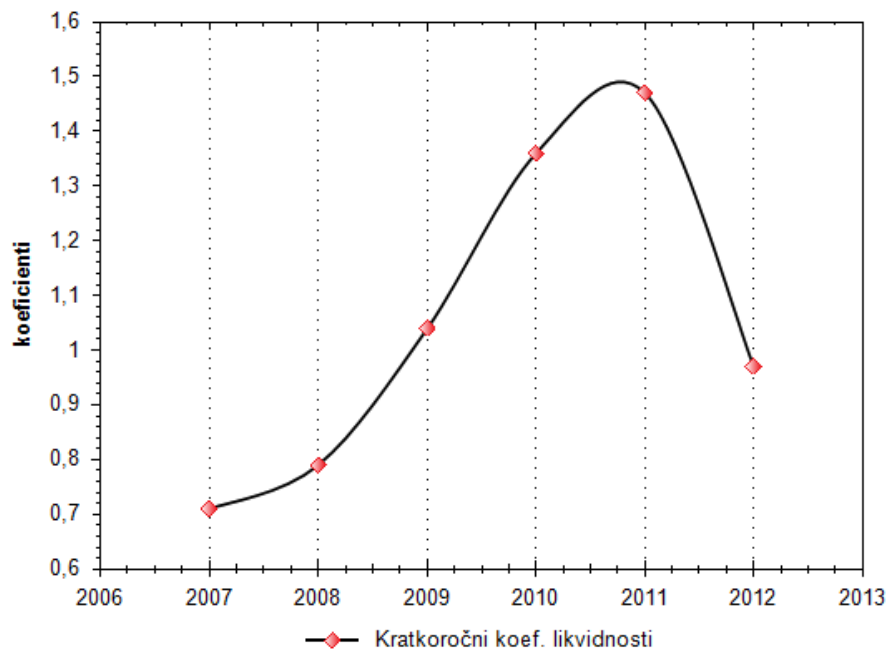
Leto	Hitri koef. likvidnosti
2012	0,5
2011	1,0
2010	1,0

## Pospešeni koef.likvidnosti



Leto	Pospešeni koef. likvidnosti
2012	1,0
2011	1,5
2010	1,4

## Kratkoročni coef.likvidnosti



Leto	Kratkoročni coef. likvidnosti
2012	1,0
2011	1,5
2010	1,4

## Tržni delež podjetja v dejavnosti "Nespecializirano posredništvo pri prodaji raznovrstnih izdelkov" v letu 2012

Leto	Rang	Prihodek	Prihodek dejavnosti	Št. subjektov v dejavnosti	Delež
2012	2208	35.523,00	1.588.736.753,00	5325	0,00
2011	1768	57.732,00	1.632.625.705,00	5484	0,00
2010	1488	78.266,00	1.549.620.049,00	5449	0,01
2009	1458	84.657,00	1.488.649.366,00	5573	0,01
2008	1733	72.781,00	1.891.784.391,00	5590	0,00
2007	4158	7.074,00	1.685.492.888,00	5613	0,00

### Opombe:

- Finančni podatki navedeni v poročilu so v EUR.
- Objavljenih je največ 15 poslovnih enot podjetja.
- Objavljeni so zadnji aktualni podatki o TRR, vendar zaradi ustrežnejše in pravilnejše obravnave status, da je TRR blokiran računu pripišemo po treh zaporednih dnevih dejanske blokade.
- Objavljenih je največ 10 novic v sklopu »Objave o podjetju«
- Finančni podatki objavljeni v grafih in tabelah lahko malenkostno odstopajo od vrednosti objavljenih v Bilanci, Izkazu poslovnega izida ali Kazalnikih, ker so za potrebe izvajanja primerjave med gospodarskimi družbami in s.p.-ji nekoliko prilagojene.
- Oznako »blokiran« dobi TRR šele po treh zaporednih dneh blokade.
- Začetni datum zgodovine blokad TRR je 30.6.2010.

### Omejitev odgovornosti:

To bonitetno poročilo je namenjeno izključno za vašo uporabo. Podatki v bonitetni oceni so zajeti iz javno dostopnih evidenc, primarnih in sekundarnih podatkovnih baz, zato TSmedia, d.o.o. ne jamči za njihovo pravilnost in uporabnost ter ni odgovoren za posredno ali neposredno škodo, ki bi morebiti nastala zaradi uporabe podatkov oz. morebitnih napak ali netočnosti.

# TSmedia