

039NKP



Po razpoložljivih podatkih poslovni subjekt nima težav s tekočim poslovanjem in slabše posluje.

Finančna ocena 2012



Finančna ocena 2011: 3
Finančna ocena 2010: 12

Poslovni subjekt slabše posluje.

Vrednost na premici predstavlja izračun finančne ocene narejen na podlagi letnih poročil za zadnja tri poslovna leta. Vrednost 0 predstavlja najslabšo vrednost, medtem, ko vrednost 100 predstavlja odlično finančno oceno.



Poslovni subjekt nima objav sodišč.

V objavah sodišč označujemo tri stanja. Podjetje ima objavo (rdeča oznaka), je imelo objavo (rumena oznaka) ali pa nima objave (zeleno oznako). Stanja so odraz zadnjih razpoložljivih podatkov.

Podjetje nima blokade računa.



Davčna:

Matična:

Status: POSLOVNI SUBJEKT POSLUJE

Davčni zavezanec: NE

Zadnja sprememba: Ažuriranje sektorja

Število zaposlenih: 0 zaposlenih

SKD: G46.190 - Nespecializirano posredništvo pri prodaji raznovrstnih izdelkov

Pravno organizacijska oblika: Družba z omejeno odgovornostjo d.o.o.

Poreklo kapitala: Domači kapital

Vrsta lastnine: Zasebna lastnina

Datum vpisa: 23.4.2007

Zastopniki:

TRR:

IBAN SI56 (NOVA KBM d.d.) **odprt**

Poslovne enote

| Naziv | Naselje | Naslov | Matična številka |
|----------------------------|---------|--------|------------------|
| 039NKP, POSLOVNE STORITVE, | | | |

Zgodovina blokad TRR

V zadnjih 6-ih mesecih, podjetje ni imelo blokiranih računov.

Objave sodišč

Po dostopnih informacijah za to podjetje ni objav.

Osnovni finančni podatki v EUR

| Naziv | v letu 2010 | v letu 2011 | v letu 2012 |
|---|-------------|-------------|-------------|
| Sredstva | 60.521 | 19.511 | 17.437 |
| Kapital | 1.975 | -9.202 | -8.742 |
| Čisti prihodki od prodaje | 194.755 | 47.748 | 3.000 |
| Čisti dobiček ali izguba obračunskega obdobja | -6.751 | -11.176 | 460 |
| Kratkoročne poslovne terjatve | 7.066 | 127 | 221 |
| Kratkoročne obveznosti | 56.896 | 28.713 | 26.179 |
| Dolgoročne obveznosti | 0 | 0 | 0 |

| | | | |
|--------------------|---------|---------|-------|
| Dodana vrednost | -2.619 | -12.920 | 1.185 |
| EBITDA | -23.190 | -16.913 | 1.185 |
| EBITDA stopnja | -11,59 | -35,42 | 39,50 |
| Število zaposlenih | 1,40 | 0,25 | 0,00 |

Bilanca stanja:

| POSTAVKA | 2011 | 2012 | Index |
|---|---------------|---------------|-------------|
| SREDSTVA | 19.511 | 17.437 | 0.89 |
| A.DOLGOROČNA SREDSTVA | 17.878 | 17.155 | 0.96 |
| I.Neopredmetena sredstva in dolgoročne aktivne časovne razmejitev | 0 | 0 | NP |
| 1.Neopredmetena sredstva | 0 | 0 | NP |
| 2.Dolgoročne aktivne časovne razmejitev | 0 | 0 | NP |
| II.Opredmetena osnovna sredstva | 16.212 | 15.489 | 0.96 |
| III.Naložbene nepremičnine | 0 | 0 | NP |
| IV.Dolgoročne finančne naložbe | 1.666 | 1.666 | 1 |
| 1.Dolgoročne finančne naložbe, razen posojil | 1.666 | 1.666 | 1 |
| 2.Dolgoročna posojila | 0 | 0 | NP |
| V.Dolgoročne poslovne terjatve | 0 | 0 | NP |
| VI.Odložene terjatve za davek | 0 | 0 | NP |
| B.KRATKOROČNA SREDSTVA | 1.633 | 282 | 0.17 |
| I.Sredstva (skupine za odtujitev) za prodajo | 0 | 0 | NP |
| II.Zaloge | 0 | 0 | NP |
| III.Kratkoročne finančne naložbe | 0 | 0 | NP |
| 1.Kratkoročne finančne naložbe, razen posojil | 0 | 0 | NP |
| 2.Kratkoročna posojila | 0 | 0 | NP |
| IV.Kratkoročne poslovne terjatve | 127 | 221 | 1.74 |
| V.Denarna sredstva | 1.506 | 61 | 0.04 |
| C.KRATKOROČNE AKTIVNE ČASOVNE RAZMEJITVE | 0 | 0 | NP |
| Zabilančna sredstva | 0 | 0 | NP |
| OBVEZNOSTI DO VIROV SREDSTEV | 19.511 | 17.437 | 0.89 |
| A.KAPITAL | -9.202 | -8.742 | NP |
| I.Vpoklicani kapital | 7.500 | 7.500 | 1 |
| 1.Osnovni kapital | 7.500 | 7.500 | 1 |
| 2.Nevpoklicani kapital (kot odbitna postavka) | 0 | 0 | NP |
| II.Kapitalske rezerve | 1 | 1 | 1 |
| III.Rezerve iz dobička | 0 | 23 | NP |
| IV.Presežek iz prevrednotenja | 0 | 0 | NP |
| V.Preneseni čisti poslovni izid (preneseni čisti dobiček/izguba) | -5.527 | -16.266 | NP |
| VI.Čisti poslovni izid poslovnega leta (čisti dobiček/čista izguba poslovnega leta) | -11.176 | 0 | NP |
| B.REZERVACIJE IN DOLGOROČNE PASIVNE ČASOVNE RAZMEJITVE | 0 | 0 | NP |
| 1.Rezervacije | 0 | 0 | NP |
| 2.Dolgoročne pasivne časovne razmejitev | 0 | 0 | NP |
| C.DOLGOROČNE OBVEZNOSTI | 0 | 0 | NP |
| I.Dolgoročne finančne obveznosti | 0 | 0 | NP |
| II.Dolgoročne poslovne obveznosti | 0 | 0 | NP |
| III.Odložene obveznosti za davek | 0 | 0 | NP |
| Č.KRATKOROČNE OBVEZNOSTI | 28.713 | 26.179 | 0.91 |
| I.Obveznosti, vključene v skupine za odtujitev | 0 | 0 | NP |
| II.Kratkoročne finančne obveznosti | 20.784 | 17.954 | 0.86 |
| III.Kratkoročne poslovne obveznosti | 7.929 | 8.225 | 1.04 |
| D.KRATKOROČNE PASIVNE ČASOVNE RAZMEJITVE | 0 | 0 | NP |
| Zabilančne obveznosti | 0 | 0 | NP |

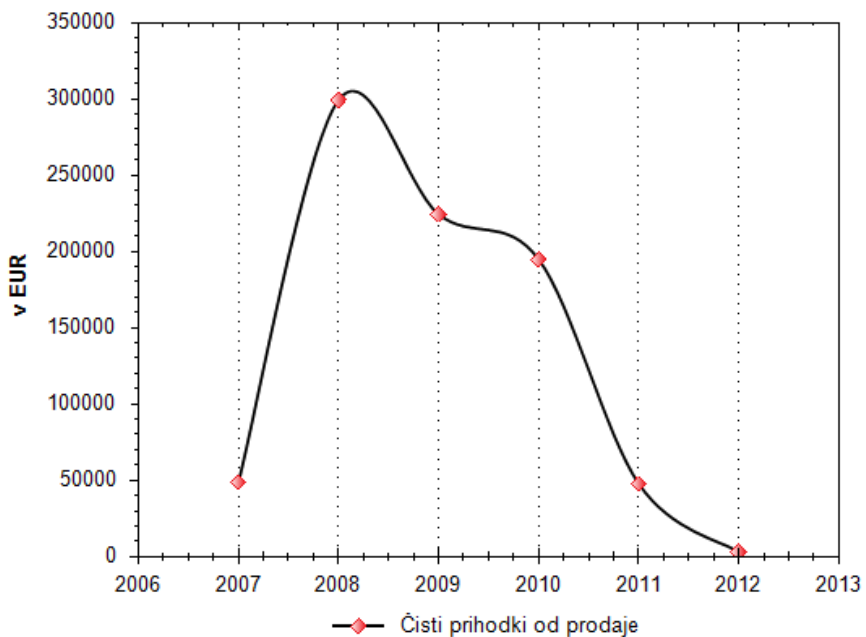
Izkaz uspeha:

| POSTAVKA | 2011 | 2012 | Index |
|---|---------|---------|-------|
| 1.ČISTI PRIHODKI OD PRODAJE | 47.748 | 3.000 | 0.06 |
| 2.SPREMEMBA VREDNOSTI ZALOG PROIZVODOV IN NEDOKONČANE PROIZVODNJE | 0 | 0 | NP |
| 3.USREDSTVENI LASTNI PROIZVODI IN LASTNE STORITVE | 0 | 0 | NP |
| 4.DRUGI POSLOVNI PRIHODKI (s prevrednotovalnimi poslovnimi prihodki) | 0 | 0 | NP |
| 5.Stroš ki blaga, materiala in storitev | 60.588 | 1.815 | 0.03 |
| a)Nabavna vrednost prodanega blaga in materiala ter stroš ki porabljenega materiala | 45.901 | 271 | 0.01 |
| b)Stroš ki storitev | 14.687 | 1.544 | 0.11 |
| 6.Stroš ki dela | 3.993 | 0 | NP |
| a)Stroš ki plač | 3.109 | 0 | NP |
| b)Stroš ki pokojninskih zavarovanj | 275 | 0 | NP |
| c)Stroš ki drugih socialnih zavarovanj | 226 | 0 | NP |
| č)Drugi stroš ki dela | 383 | 0 | NP |
| 7.Odpisi vrednosti | 771 | 724 | 0.94 |
| a)Amortizacija | 771 | 724 | 0.94 |
| b)Prevrednotovalni poslovni odhodki pri neopredmetenih sredstvih in opredmetenih osnovnih sredstvih | 0 | 0 | NP |
| c)Prevrednotovalni poslovni odhodki pri obratnih sredstvih | 0 | 0 | NP |
| 8.Drugi poslovni odhodki | 80 | 0 | NP |
| 9.Finančni prihodki iz deležev | 0 | 0 | NP |
| 10.Finančni prihodki iz danih posojil | 0 | 0 | NP |
| 11.Finančni prihodki iz poslovnih terjatev | 7 | 0 | NP |
| 12.Finančni odhodki iz oslabitve in odpisov finančnih naložb | 0 | 0 | NP |
| 13.Finančni odhodki iz finančnih obveznosti | 0 | 0 | NP |
| 14.Finančni odhodki iz poslovnih obveznosti | 21 | 0 | NP |
| 15.DRUGI PRIHODKI | 6.548 | 0 | NP |
| 16.DRUGI ODHODKI | 26 | 1 | 0.04 |
| 17.DAVEK IZ DOBIČKA | 0 | 0 | NP |
| 18.ODLOŽENI DAVKI | 0 | 0 | NP |
| 19.ČISTI POSLOVNI IZID OBRAČUNSKEGA OBDOBJA (ČISTI DOBIČEK/IZGUBA OBRAČUNSKEGA OBDOBJA) | -11.176 | 460 | NP |
| 20.POVPREČNO ŠTEVILO ZAPOSLENCEV NA PODLAGI DELOVNIH UR V OBRAČUNSKEM OBDOBJU | 0,25 | 0,00 | NP |
| 21.PRENESENI ČISTI DOBIČEK/ČISTA IZGUBA | -5.527 | -16.703 | NP |
| 22.ZMANJŠANJE KAPITALSKIH REZERV | 0 | 0 | NP |
| 23.ZMANJŠANJE REZERV IZ DOBIČKA | 0 | 0 | NP |
| a)Zmanjš anje zakonskih rezerv | 0 | 0 | NP |
| b)Zmanjš anje rezerv za lastne delnice in lastne poslovne deleže | 0 | 0 | NP |
| c)Zmanjš anje statutarnih rezerv | 0 | 0 | NP |
| č)Zmanjš anje drugih rezerv iz dobička | 0 | 0 | NP |
| 24.POVEČANJE REZERV IZ DOBIČKA | 0 | 23 | NP |
| a)Povečanje zakonskih rezerv | 0 | 23 | NP |
| b)Povečanje rezerv za lastne delnice in lastne poslovne deleže | 0 | 0 | NP |
| c)Povečanje statutarnih rezerv | 0 | 0 | NP |
| č)Povečanje drugih rezerv iz dobička | 0 | 0 | NP |
| 25.BILANČNI DOBIČEK/IZGUBA | -16.703 | -16.266 | NP |

Kazalniki:

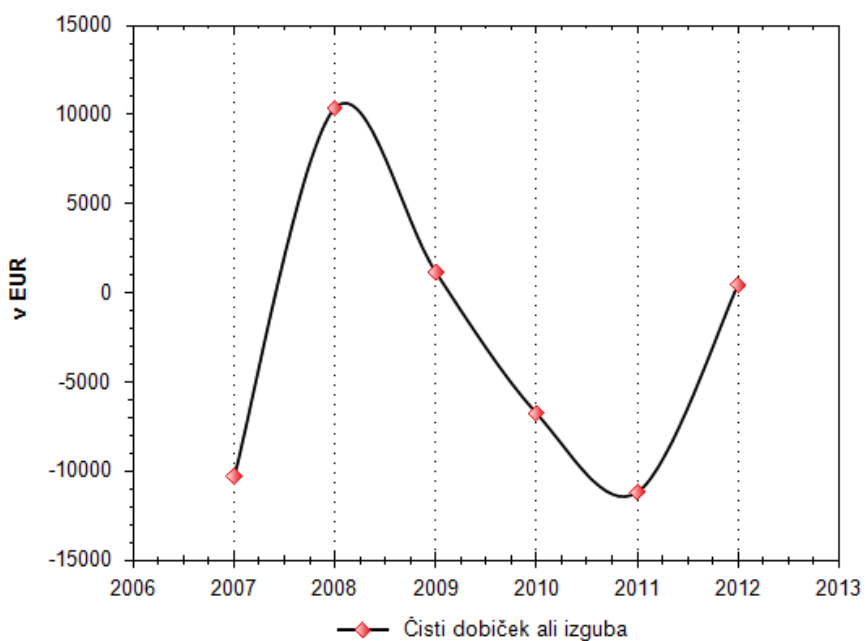
| POSTAVKA | 2012 |
|---------------------------------|---|
| | Kazalniki uspešnosti |
| Dodana vrednost | 1.185 |
| Dodana vrednost na zap. | 0 |
| EBITDA | 1.185 |
| EBITDA stopnja | 39,50 |
| Prih. na zaposlenega | 0 |
| Str. dela na zaposlenega | 0 |
| | Kazalniki donosnosti |
| Čista donosnost kapitala (ROE) | -5,26 |
| Čista donosnost sredstev (ROA) | 2,64 |
| | Koeficient gospodarnosti poslovanja |
| Gospodarnost poslovanja | 1,2 |
| | Kazalniki likvidnosti |
| Hitri koef. likvidnosti | 0,0 |
| Pospešeni koef. likvidnosti | 0,0 |
| Kratkoročni koef. likvidnosti | 0,0 |
| | Stopnja lastniških kosti financiranja |
| Stopnja lastniških kosti finan. | -50,13 |
| | Stopnja osnovnosti investiranja |
| Stopnja osnovnosti invest. | 88,83 |
| | Koeficient kapitalne pokritosti osnovnih sredstev |
| Kapital. pokritosti osn. sred. | -0,6 |

Čisti prihodki od prodaje



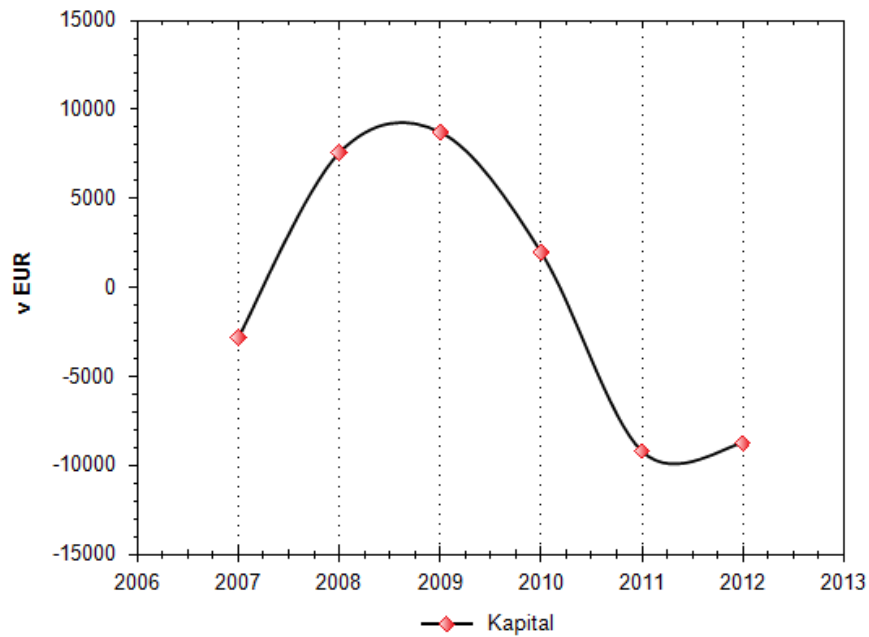
| Leto | Čisti prihodki od prodaje |
|------|---------------------------|
| 2012 | 3.000,00 |
| 2011 | 47.748,00 |
| 2010 | 194.755,00 |

Čisti dobiček ali izguba



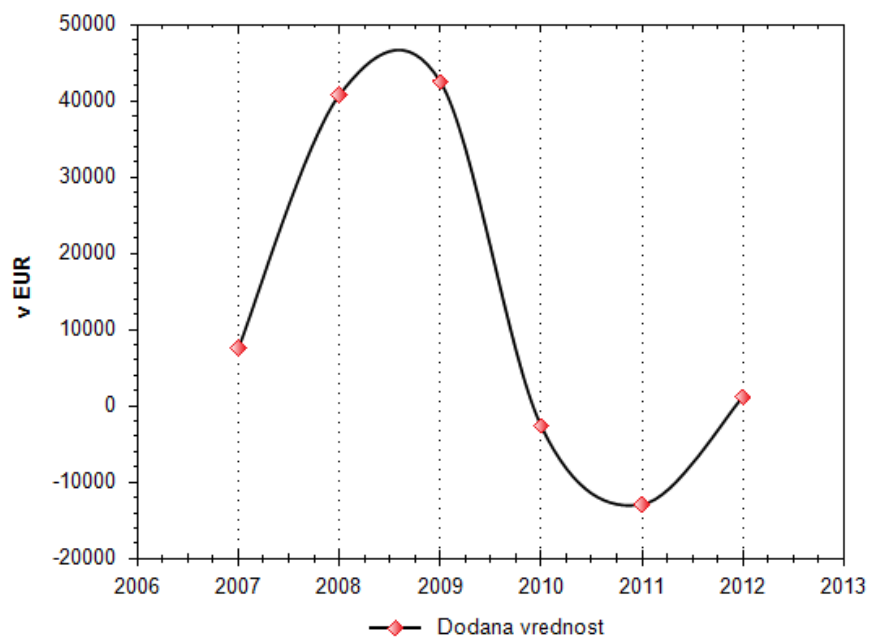
| Leto | Čisti dobiček ali izguba |
|------|--------------------------|
| 2012 | 460,00 |
| 2011 | -11.176,00 |
| 2010 | -6.751,00 |

Kapital



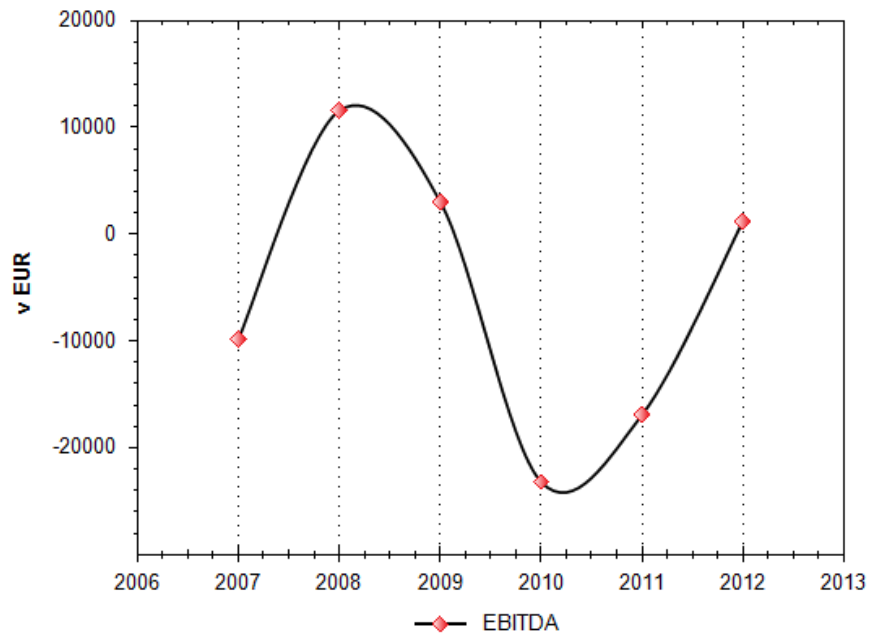
| Leto | Kapital |
|------|-----------|
| 2012 | -8.742,00 |
| 2011 | -9.202,00 |
| 2010 | 1.975,00 |

Dodana vrednost



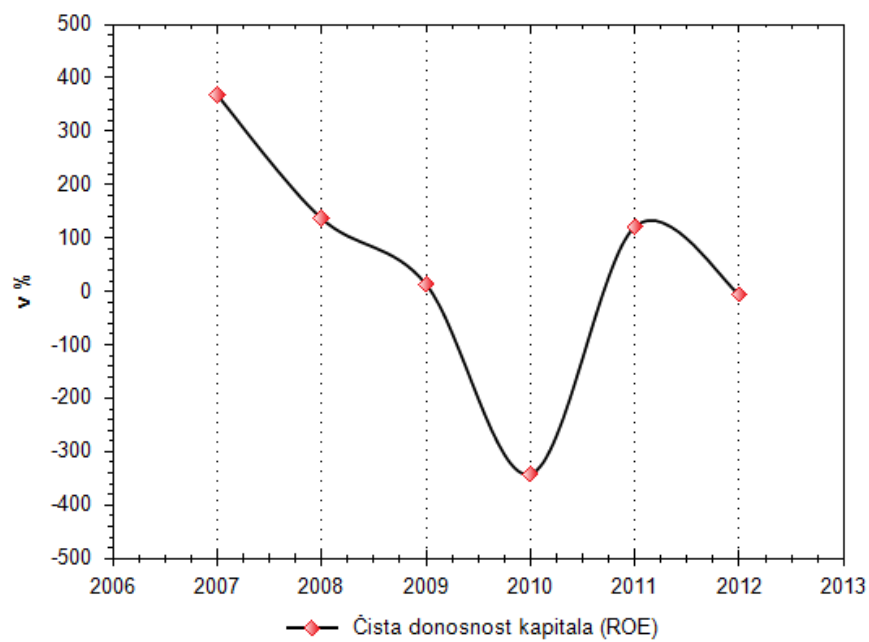
| Leto | Dodana vrednost |
|------|-----------------|
| 2012 | 1.185,00 |
| 2011 | -12.920,00 |
| 2010 | -2.619,00 |

EBITDA



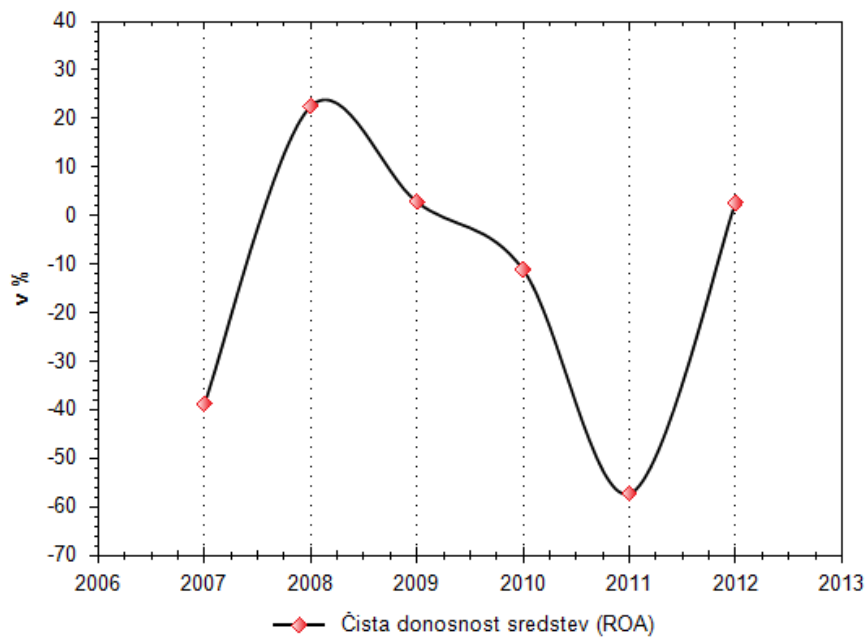
| Leto | EBITDA |
|------|------------|
| 2012 | 1.185,00 |
| 2011 | -16.913,00 |
| 2010 | -23.190,00 |

Čista donosnost kapitala (ROE)



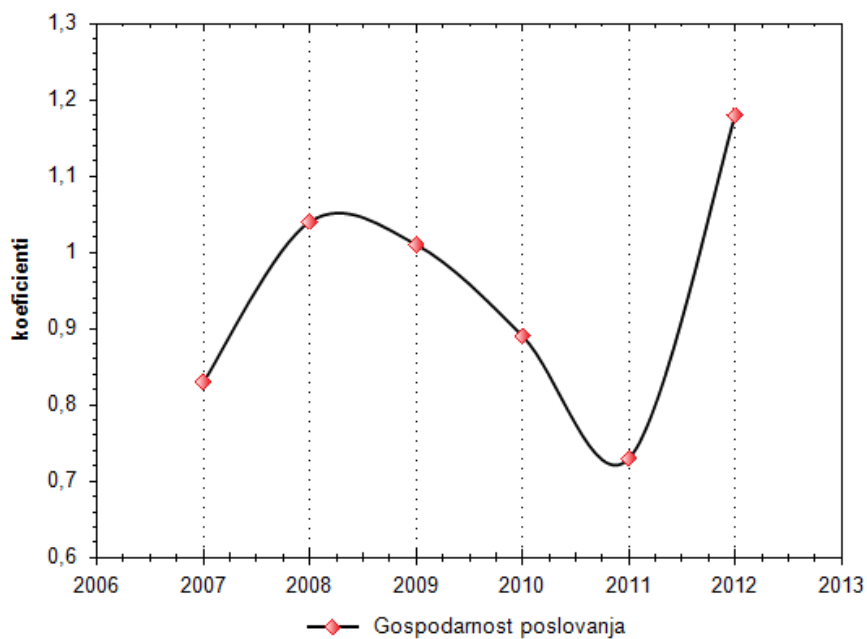
| Leto | Čista donosnost kapitala (ROE) |
|------|--------------------------------|
| 2012 | -5,26 |
| 2011 | 121,45 |
| 2010 | -341,82 |

Čista donosnost sredstev (ROA)



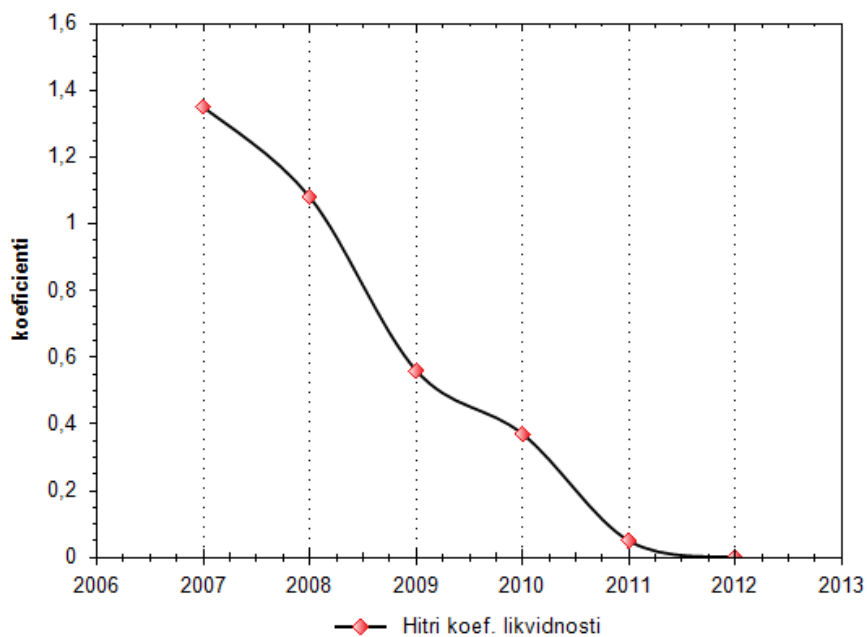
| Leto | Čista donosnost sredstev (ROA) |
|------|--------------------------------|
| 2012 | 2,64 |
| 2011 | -57,28 |
| 2010 | -11,15 |

Gospodarnost poslovanja



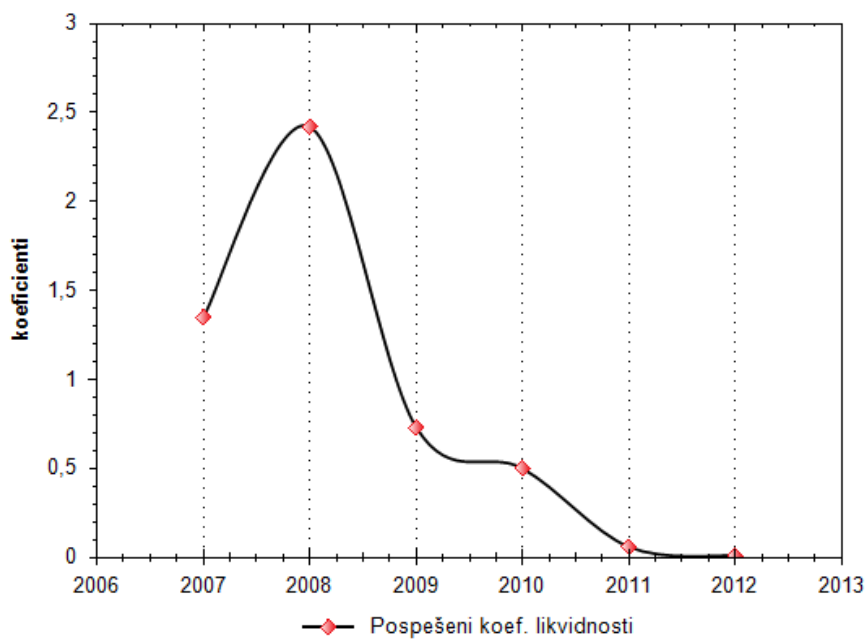
| Leto | Gospodarnost poslovanja |
|------|-------------------------|
| 2012 | 1,2 |
| 2011 | 0,7 |
| 2010 | 0,9 |

Hitri koef.likvidnosti



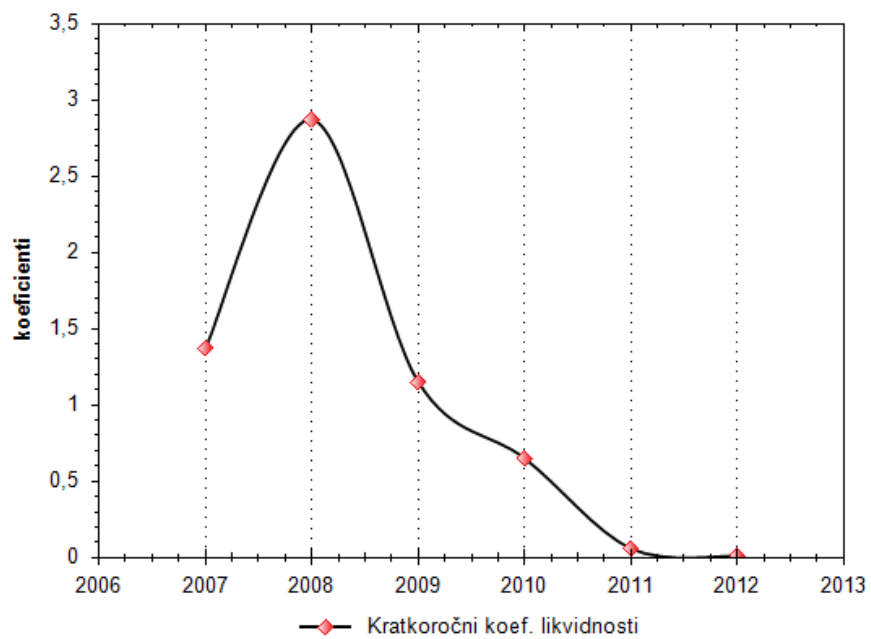
| Leto | Hitri koef. likvidnosti |
|------|-------------------------|
| 2012 | 0,0 |
| 2011 | 0,1 |
| 2010 | 0,4 |

Pospešeni koef.likvidnosti



| | |
|------|-----|
| 2012 | 0,0 |
| 2011 | 0,1 |
| 2010 | 0,5 |

Kratkoročni coef.likvidnosti



| Leto | Kratkoročni coef. likvidnosti |
|------|-------------------------------|
| 2012 | 0,0 |
| 2011 | 0,1 |
| 2010 | 0,7 |

Tržni delež podjetja v dejavnosti "Nespecializirano posredništvo pri prodaji raznovrstnih izdelkov" v letu 2012

| Leto | Rang | Prihodek | Prihodek dejavnosti | Št. subjektov v dejavnosti | Delež |
|------|------|------------|---------------------|----------------------------|-------|
| 2012 | 4322 | 3.000,00 | 1.588.736.753,00 | 5325 | 0,00 |
| 2011 | 1818 | 54.303,00 | 1.632.625.705,00 | 5484 | 0,00 |
| 2010 | 832 | 217.578,00 | 1.549.620.049,00 | 5449 | 0,01 |
| 2009 | 841 | 226.895,00 | 1.488.649.366,00 | 5573 | 0,02 |
| 2008 | 815 | 299.316,00 | 1.891.784.391,00 | 5590 | 0,02 |
| 2007 | 2033 | 48.834,00 | 1.685.492.888,00 | 5613 | 0,00 |

Opombe:

- Finančni podatki navedeni v poročilu so v EUR.
- Objavljenih je največ 15 poslovnih enot podjetja.
- Objavljeni so zadnji aktualni podatki o TRR, vendar zaradi ustrežnejše in pravilnejše obravnave status, da je TRR blokiran računu pripišemo po treh zaporednih dnevih dejanske blokade.
- Objavljenih je največ 10 novic v sklopu »Objave o podjetju«
- Finančni podatki objavljeni v grafih in tabelah lahko malenkostno odstopajo od vrednosti objavljenih v Bilanci, Izkazu poslovnega izida ali Kazalnikih, ker so za potrebe izvajanje primerjave med gospodarskimi družbami in s.p.-ji nekoliko prilagojene.
- Oznako »blokiran« dobi TRR šele po treh zaporednih dneh blokade.
- Začetni datum zgodovine blokad TRR je 30.6.2010.

Omejitev odgovornosti:

To bonitetno poročilo je namenjeno izključno za vašo uporabo. Podatki v bonitetni oceni so zajeti iz javno dostopnih evidenc, primarnih in sekundarnih podatkovnih baz, zato TSmedia, d.o.o. ne jamči za njihovo pravilnost in uporabnost ter ni odgovoren za posredno ali neposredno škodo, ki bi morebiti nastala zaradi uporabe podatkov oz. morebitnih napak ali netočnosti.

TSmedia