

045NKP



Po razpoložljivih podatkih je imel v preteklem obdobju poslovni subjekt težave s tekočim poslovanjem in slabše posluje.

Finančna ocena 2013



Finančna ocena 2012: 10
Finančna ocena 2011: 49

Poslovni subjekt slabše posluje.

Vrednost na premici predstavlja izračun finančne ocene narejen na podlagi letnih poročil za zadnja tri poslovna leta. Vrednost 0 predstavlja najslabšo vrednost, medtem, ko vrednost 100 predstavlja odlično finančno oceno.



Poslovni subjekt nima objav sodišč.

V objavah sodišč označujemo tri stanja. Podjetje ima objavo (rdeča oznaka), je imelo objavo (rumena oznaka) ali pa nima objave (zelena oznaka). Stanja so odraz zadnjih razpoložljivih podatkov.

Podjetje nima blokade računa.



Davčna:

Matična:

Status: POSLOVNI SUBJEKT POSLUJE

Davčni zavezanec: DA

Zadnja sprememba: Ažuriranje sektorja

Število zaposlenih: 0 zaposlenih

SKD: M74.100 - Oblikovanje, aranžerstvo, dekoraterstvo

Pravno organizacijska oblika: Komanditna družba k.d.

Poreklo kapitala: Domači kapital

Vrsta lastnine: Zasebna lastnina

Datum vpisa: 11.10.2004

Zastopniki:

TRR:

IBAN SI56 (LON, d.d., Kranj) **odprt**

Zgodovina blokad TRR

V zadnjih 6-ih mesecih, podjetje ni imelo blokiranih računov..

Številka TRR	Banka	Število blokad	Skupno število blokiranih dni	Obdobje blokad	Število blokiranih dni
SI56 6000 0000 0060 502	LON, d.d., Kranj	2	89	27.8.2013 - 14.10.2013	49
				5.9.2012 - 14.10.2012	40

Objave sodišč

Po dostopnih informacijah za to podjetje ni objav.

Osnovni finančni podatki v EUR

Naziv	v letu 2011	v letu 2012	v letu 2013
Sredstva	6.770	4.905	2.408
Kapital	4.935	-2.232	-2.288
Čisti prihodki od prodaje	15.998	14.314	12.691
Čisti dobiček ali izguba obračunskega obdobja	-2.820	-7.167	-55
Kratkoročne poslovne terjatve	1.994	1.610	1.523
Kratkoročne obveznosti	1.835	4.905	4.696
Dolgoročne obveznosti	0	2.232	0
Dodana vrednost	-369	-4.930	2.908
EBITDA	-2.243	-6.777	960
EBITDA stopnja	-14,02	-47,35	7,56

Število zaposlenih

0,13

0,13

0,13

Bilanca stanja:

POSTAVKA	2012	2013	Index
SREDSTVA	4.905	2.408	0.49
A.DOLGOROČNA SREDSTVA	977	460	0.47
I.Neopredmetena sredstva in dolgoročne aktivne časovne razmejitev	0	0	NP
1.Neopredmetena sredstva	0	0	NP
2.Dolgoročne aktivne časovne razmejitev	0	0	NP
II.Opredmetena osnovna sredstva	977	460	0.47
III.Naložbene nepremičnine	0	0	NP
IV.Dolgoročne finančne naložbe	0	0	NP
1.Dolgoročne finančne naložbe, razen posojil	0	0	NP
2.Dolgoročna posojila	0	0	NP
V.Dolgoročne poslovne terjatve	0	0	NP
VI.Odložene terjatve za davek	0	0	NP
B.KRATKOROČNA SREDSTVA	1.696	1.948	1.15
I.Sredstva (skupine za odtujitev) za prodajo	0	0	NP
II.Zaloge	0	0	NP
III.Kratkoročne finančne naložbe	0	0	NP
1.Kratkoročne finančne naložbe, razen posojil	0	0	NP
2.Kratkoročna posojila	0	0	NP
IV.Kratkoročne poslovne terjatve	1.610	1.523	0.95
V.Denarna sredstva	86	425	4.94
C.KRATKOROČNE AKTIVNE ČASOVNE RAZMEJITVE	2.232	0	NP
Zabilančna sredstva	0	0	NP
OBVEZNOSTI DO VIROV SREDSTEV	4.905	2.408	0.49
A.KAPITAL	-2.232	-2.288	NP
I.Vpoklicani kapital	417	417	1
1.Osnovni kapital	417	417	1
2.Nevpoklicani kapital (kot odbitna postavka)	0	0	NP
II.Kapitalske rezerve	0	0	NP
III.Rezerve iz dobička	148	147	0.99
IV.Presežek iz prevrednotenja	0	0	NP
V.Preneseni čisti poslovni izid (preneseni čisti dobiček/izguba)	4.370	-2.797	NP
VI.Čisti poslovni izid poslovnega leta (čisti dobiček/čista izguba poslovnega leta)	-7.167	-55	NP
B.REZERVACIJE IN DOLGOROČNE PASIVNE ČASOVNE RAZMEJITVE	0	0	NP
1.Rezervacije	0	0	NP
2.Dolgoročne pasivne časovne razmejitev	0	0	NP
C.DOLGOROČNE OBVEZNOSTI	2.232	0	NP
I.Dolgoročne finančne obveznosti	0	0	NP
II.Dolgoročne poslovne obveznosti	2.232	0	NP
III.Odložene obveznosti za davek	0	0	NP
Č.KRATKOROČNE OBVEZNOSTI	4.905	4.696	0.96
I.Obveznosti, vključene v skupine za odtujitev	0	0	NP
II.Kratkoročne finančne obveznosti	3.507	3.888	1.11
III.Kratkoročne poslovne obveznosti	1.398	808	0.58
D.KRATKOROČNE PASIVNE ČASOVNE RAZMEJITVE	0	0	NP
Zabilančne obveznosti	0	0	NP

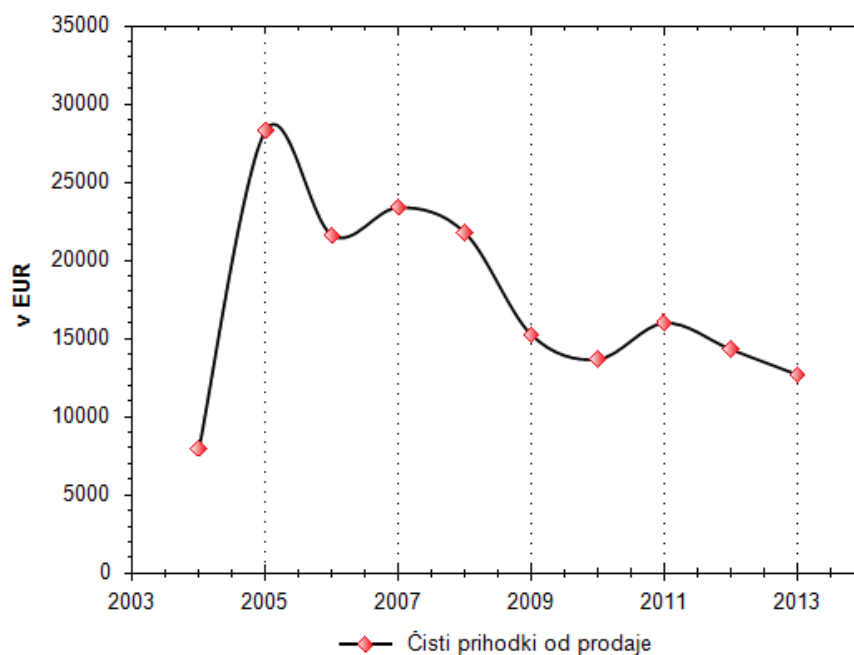
Izkaz uspeha:

POSTAVKA	2012	2013	Index
1.ČISTI PRIHODKI OD PRODAJE	14.314	12.691	0.89
2.SPREMEMBA VREDNOSTI ZALOG PROIZVODOV IN NEDOKONČANE PROIZVODNJE	0	0	NP
3.USREDSTVENI LASTNI PROIZVODI IN LASTNE STORITVE	0	0	NP
4.DRUGI POSLOVNI PRIHODKI (s prevrednotovalnimi poslovnimi prihodki)	0	0	NP
5.Stroš ki blaga, materiala in storitev	15.692	9.731	0.62
a)Nabavna vrednost prodanega blaga in materiala ter stroš ki porabljenega materiala	2.081	1.640	0.79
b)Stroš ki storitev	13.611	8.091	0.59
6.Stroš ki dela	1.847	1.948	1.05
a)Stroš ki plač	1.485	1.640	1.10
b)Stroš ki pokojninskih zavarovanj	144	145	1.01
c)Stroš ki drugih socialnih zavarovanj	218	163	0.75
č)Drugi stroš ki dela	0	0	NP
7.Odpisi vrednosti	390	1.016	2.61
a)Amortizacija	390	1.016	2.61
b)Prevrednotovalni poslovni odhodki pri neopredmetenih sredstvih in opredmetenih osnovnih sredstvih	0	0	NP
c)Prevrednotovalni poslovni odhodki pri obratnih sredstvih	0	0	NP
8.Drugi poslovni odhodki	3.552	52	0.01
9.Finančni prihodki iz deležev	0	0	NP
10.Finančni prihodki iz danih posojil	0	0	NP
11.Finančni prihodki iz poslovnih terjatev	0	0	NP
12.Finančni odhodki iz oslabitve in odpisov finančnih naložb	0	0	NP
13.Finančni odhodki iz finančnih obveznosti	0	0	NP
14.Finančni odhodki iz poslovnih obveznosti	0	0	NP
15.DRUGI PRIHODKI	1	1	1
16.DRUGI ODHODKI	1	0	NP
17.DAVEK IZ DOBIČKA	0	0	NP
18.ODLOŽENI DAVKI	0	0	NP
19.ČISTI POSLOVNI IZID OBRAČUNSKEGA OBDOBJA (ČISTI DOBIČEK/IZGUBA OBRAČUNSKEGA OBDOBJA)	-7.167	-55	NP
20.POVPREČNO ŠTEVILO ZAPOSLENCEV NA PODLAGI DELOVNIH UR V OBRAČUNSKEM OBDOBJU	0,13	0,13	1
21.PRENESENI ČISTI DOBIČEK/ČISTA IZGUBA	4.370	-2.797	NP
22.ZMANJŠANJE KAPITALSKIH REZERV	0	0	NP
23.ZMANJŠANJE REZERV IZ DOBIČKA	0	0	NP
a)Zmanjš anje zakonskih rezerv	0	0	NP
b)Zmanjš anje rezerv za lastne delnice in lastne poslovne deleže	0	0	NP
c)Zmanjš anje statutarnih rezerv	0	0	NP
č)Zmanjš anje drugih rezerv iz dobička	0	0	NP
24.POVEČANJE REZERV IZ DOBIČKA	0	0	NP
a)Povečanje zakonskih rezerv	0	0	NP
b)Povečanje rezerv za lastne delnice in lastne poslovne deleže	0	0	NP
c)Povečanje statutarnih rezerv	0	0	NP
č)Povečanje drugih rezerv iz dobička	0	0	NP
25.BILANČNI DOBIČEK/IZGUBA	-2.797	-2.852	NP

Kazalniki:

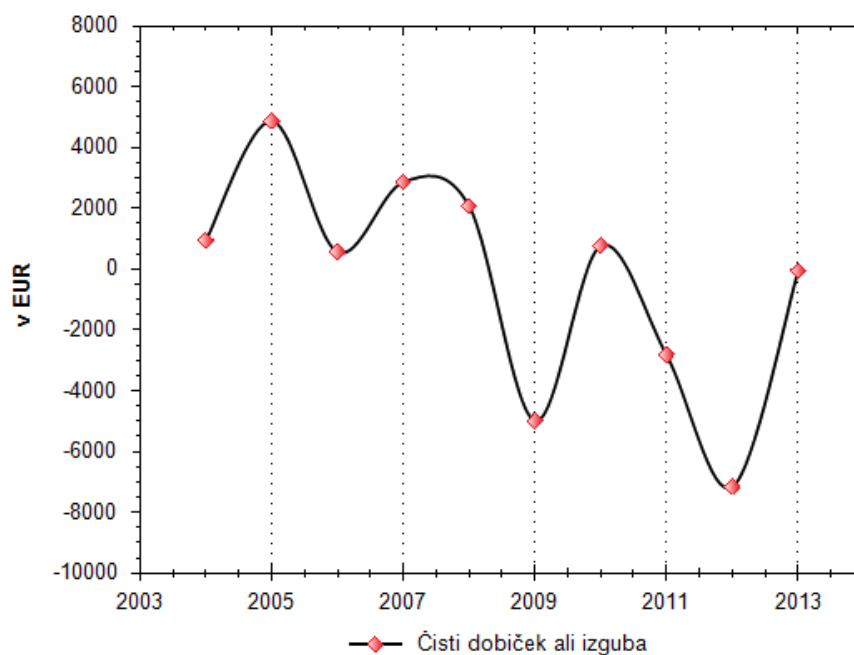
POSTAVKA	2013
	Kazalniki uspešnosti
Dodana vrednost	2.908
Dodana vrednost na zap.	22.369
EBITDA	960
EBITDA stopnja	7,56
Prih. na zaposlenega	12.692
Str. dela na zaposlenega	1.948
	Kazalniki donosnosti
Čista donosnost kapitala (ROE)	2,40
Čista donosnost sredstev (ROA)	-2,28
	Koeficient gospodarnosti poslovanja
Gospodarnost poslovanja	1,0
	Kazalniki likvidnosti
Hitri koef. likvidnosti	0,1
Pospešeni koef. likvidnosti	0,4
Kratkoročni koef. likvidnosti	0,4
	Stopnja lastniškosti financiranja
Stopnja lastniškosti finan.	-95,02
	Stopnja osnovnosti investiranja
Stopnja osnovnosti invest.	19,10
	Koeficient kapitalske pokritosti osnovnih sredstev
Kapital. pokritosti osn. sred.	-5,0

Čisti prihodki od prodaje



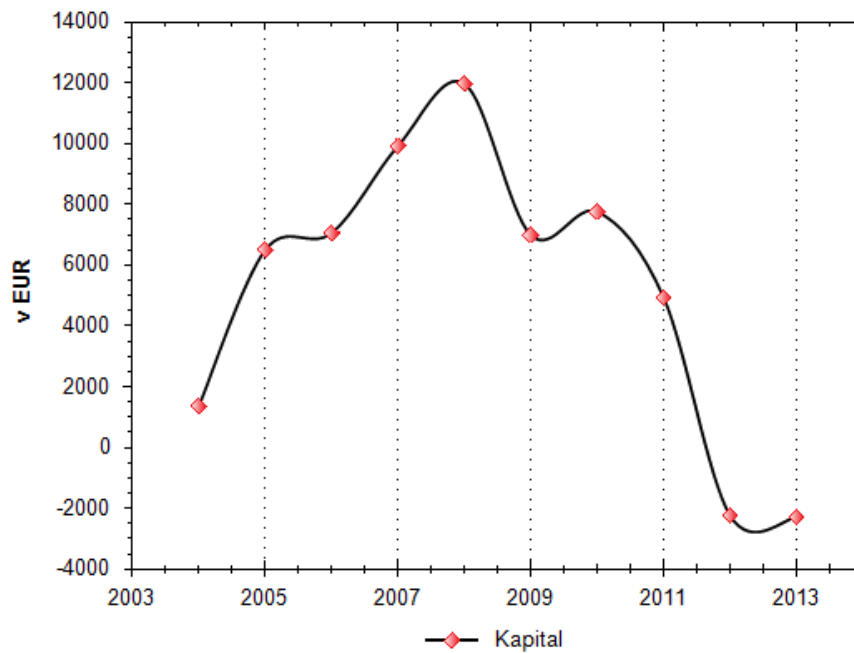
Leto	Čisti prihodki od prodaje
2013	12.691,00
2012	14.314,00
2011	15.998,00

Čisti dobiček ali izguba



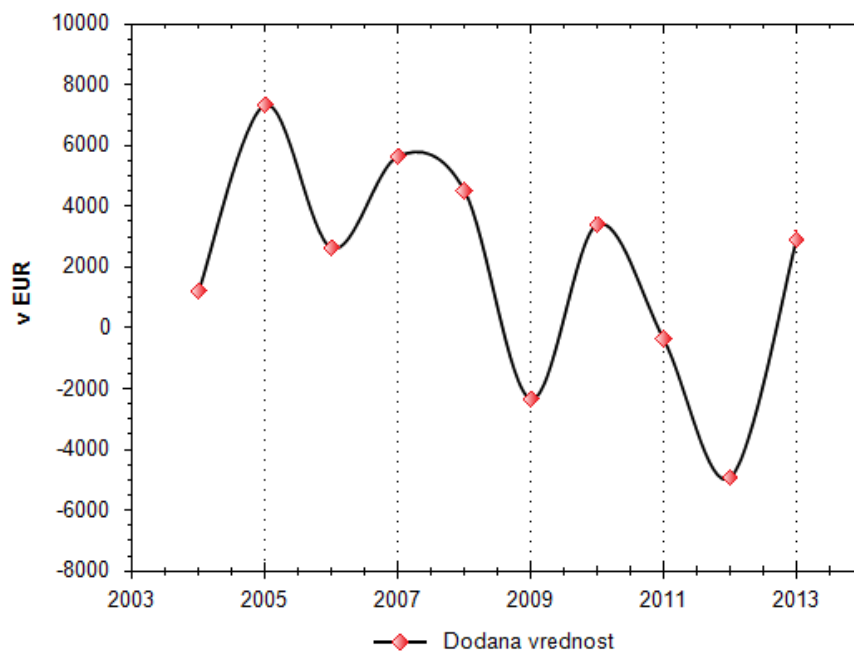
Leto	Čisti dobiček ali izguba
2013	-55,00
2012	-7.167,00
2011	-2.820,00

Kapital



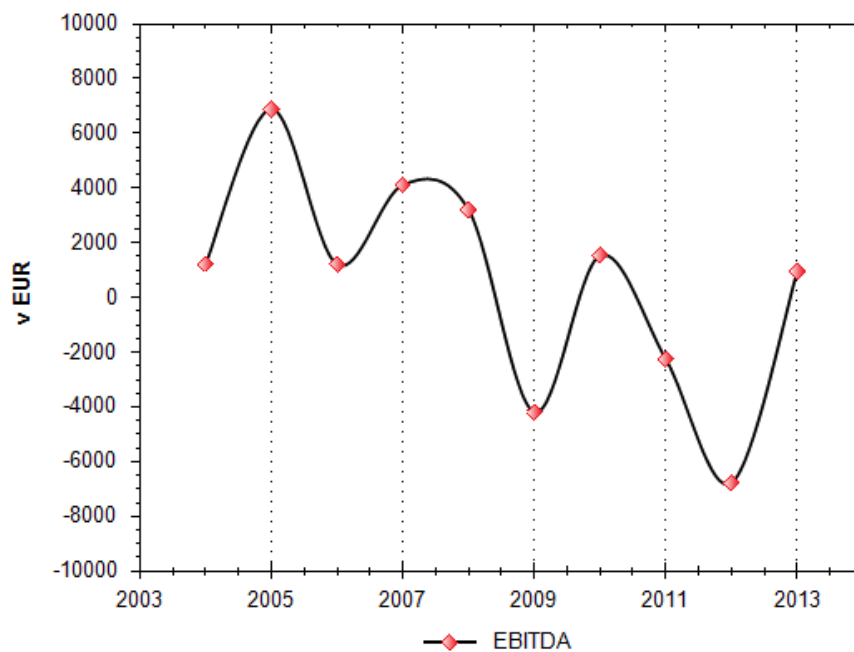
Leto	Kapital
2013	-2.288,00
2012	-2.232,00
2011	4.935,00

Dodana vrednost



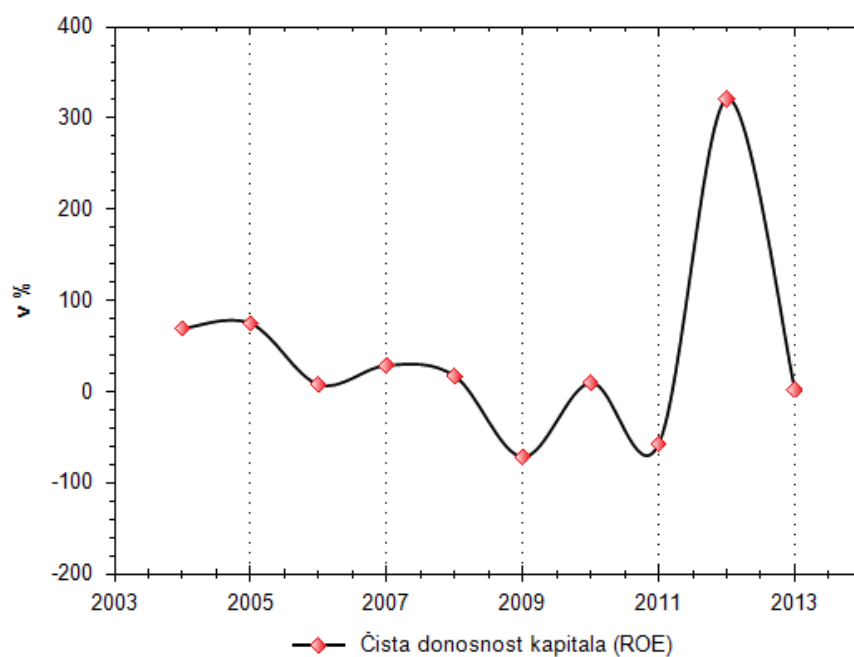
Leto	Dodana vrednost
2013	2.908,00
2012	-4.930,00
2011	-369,00

EBITDA



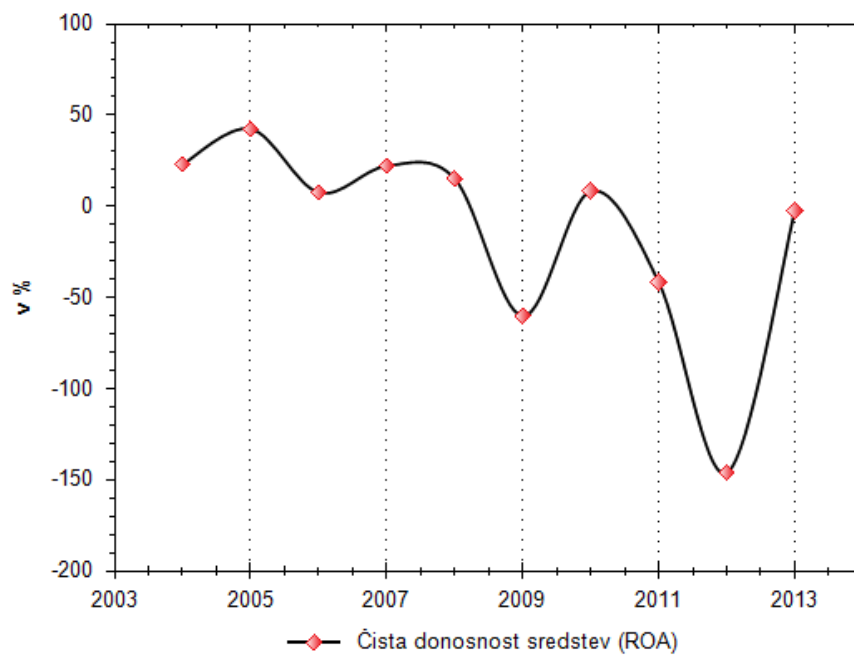
Leto	EBITDA
2013	960,00
2012	-6.777,00
2011	-2.243,00

Čista donosnost kapitala (ROE)



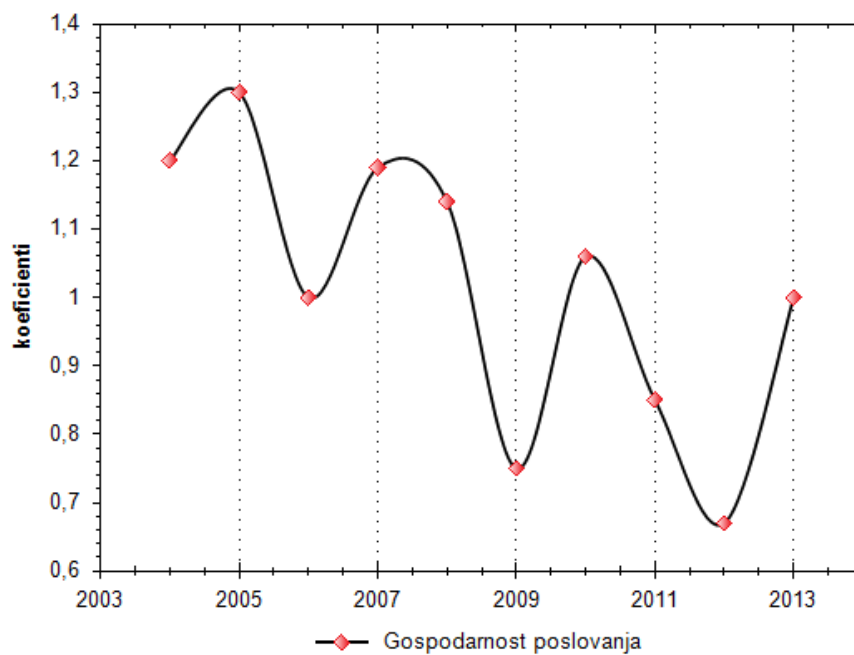
Leto	Čista donosnost kapitala (ROE)
2013	2,40
2012	321,10
2011	-57,14

Čista donosnost sredstev (ROA)



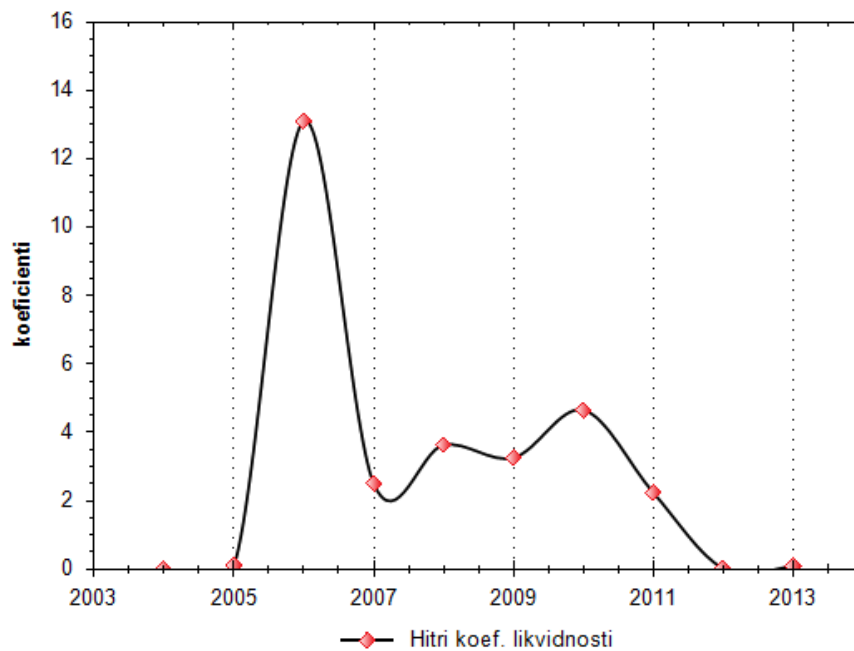
Leto	Čista donosnost sredstev (ROA)
2013	-2,28
2012	-146,12
2011	-41,65

Gospodarnost poslovanja



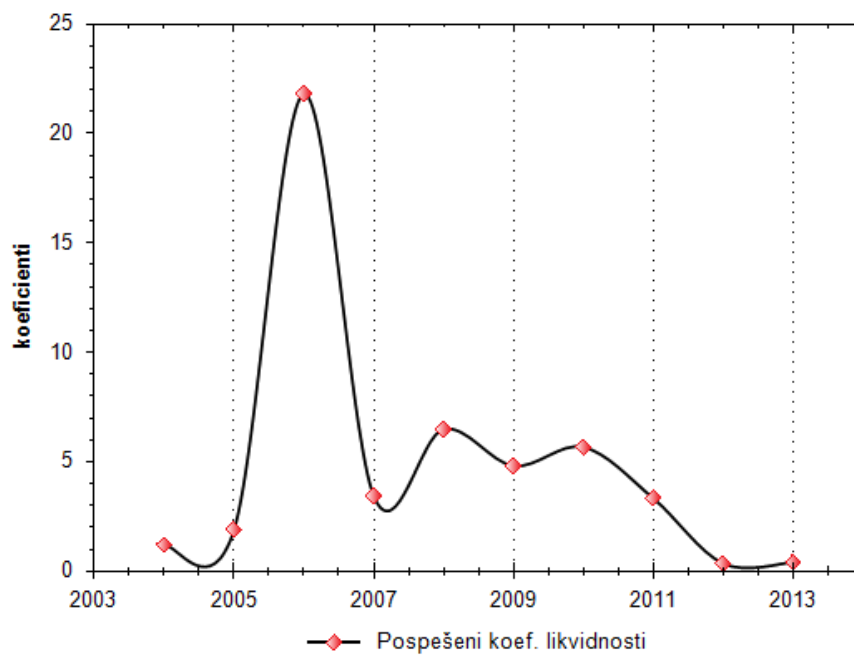
Leto	Gospodarnost poslovanja
2013	1,0
2012	0,7
2011	0,9

Hitri koef.likvidnosti



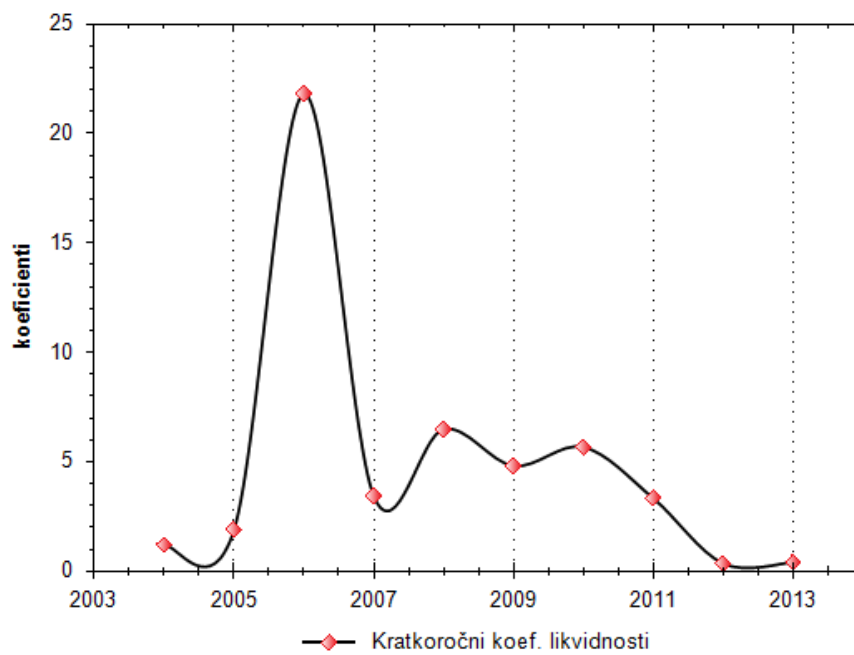
Leto	Hitri koef. likvidnosti
2013	0,1
2012	0,0
2011	2,2

Pospešeni koef.likvidnosti



Leto	Pospešeni koef. likvidnosti
2013	0,4
2012	0,4
2011	3,3

Kratkoroční koef.likvidnosti



Leto	Kratkoroční koef. likvidnosti
2013	0,4
2012	0,4
2011	3,3

Tržni delež podjetja v dejavnosti "Oblikovanje, aranžerstvo, dekoraterstvo" v letu 2013

Leto	Rang	Prihodek	Prihodek dejavnosti	Št. subjektov v dejavnosti	Delež
2013	482	12.692,00	33.450.176,00	814	0,04
2012	463	14.315,00	34.558.717,00	799	0,04
2011	427	15.998,00	36.896.911,00	776	0,04
2010	402	13.685,00	34.513.840,00	712	0,04
2009	357	15.238,00	31.030.346,00	651	0,05
2008	268	21.775,00	32.764.085,00	548	0,07
2007	201	23.388,00	26.182.747,00	435	0,09
2006	176	21.607,00	20.385.927,00	360	0,11
2005	123	28.313,00	17.248.259,00	290	0,16
2004	181	7.949,00	15.124.061,00	290	0,05

Opombe:

- Finančni podatki navedeni v poročilu so v EUR.
- Objavljenih je največ 15 poslovnih enot podjetja.
- Objavljeni so zadnji aktualni podatki o TRR, vendar zaradi ustrežnejše in pravilnejše obravnave status, da je TRR blokiran računom pripišemo po treh zaporednih dnevih dejanske blokade.
- Objavljenih je največ 10 novic v sklopu »Objave o podjetju«
- Finančni podatki objavljeni v grafih in tabelah lahko malenkostno odstopajo od vrednosti objavljenih v Bilanci, Izkazu poslovnega izida ali Kazalnikih, ker so za potrebe izvajanja primerjave med gospodarskimi družbami in s.p.-ji nekoliko prilagojene.
- Oznako »blokiran« dobi TRR šele po treh zaporednih dnevih blokade.
- Začetni datum zgodovine blokad TRR je 30.6.2010.

Omejitev odgovornosti:

To bonitetno poročilo je namenjeno izključno za vašo uporabo. Podatki v bonitetni oceni so zajeti iz javno dostopnih evidenc, primarnih in sekundarnih podatkovnih baz, zato TSmedia, d.o.o. ne jamči za njihovo pravilnost in uporabnost ter ni odgovoren za posredno ali neposredno škodo, ki bi morebiti nastala zaradi uporabe podatkov oz. morebitnih napak ali netočnosti.

TSmedia